

## MHZ MAGNETRAHMEN

*Praktisch. Passgenau. Clever.*



Mit dem neuen MHZ Magnetrahmen können Sie gespannte Plissees und DUETTE® Wabenplissees schnell und unkompliziert am Fenster montieren. Ganz ohne Bohren und Schrauben.

Ihren Wunschbehang liefern wir passgenau und im hochwertigen Aluminiumrahmen vormontiert bei Ihnen an. In nur wenigen Schritten befestigen Sie die Anlage am Fensterrahmen. Bei Bedarf, beispielsweise zum Fensterputzen, nehmen Sie den Rahmen mit einem Handgriff ab. Zum Wiederanbringen halten Sie ihn dicht an den Fensterrahmen - den Rest erledigt die Magnetkraft.

Der innovative Magnetrahmen ist eine montagefreundliche und ästhetische Lösung für alle, die innerhalb kürzester Zeit vollendeten Wohnkomfort genießen möchten.

So einfach geht Sicht- und Sonnenschutz mit MHZ!

Wir beraten Sie gerne:

### *Ihre Produktvorteile auf einen Blick*

- Für DUETTE® Wabenplissees und Plissees (gespannte Anlagen)
- Magnetrahmen wird vormontiert geliefert
- Schnelle, einfache Montage ohne Bohren
- Seitlicher Lichteinfall wird reduziert
- Schnelle Demontage zur Fensterreinigung
- Grosse Farb- und Gewebevielfalt
- MHZ Eigenentwicklung



Plissee 11-5222 frei verschiebbar, Behang MALA, RAL 7040/4370

Technische Änderungen und farbliche Abweichungen vorbehalten. 07-7306-901 / 02.2025

## MHZ MAGNETRAHMEN

*So einfach geht Sicht- & Sonnenschutz*



## PLISSEES & DUETTE® WABENPLISSEES

*mit Magnetrahmen-Montage*



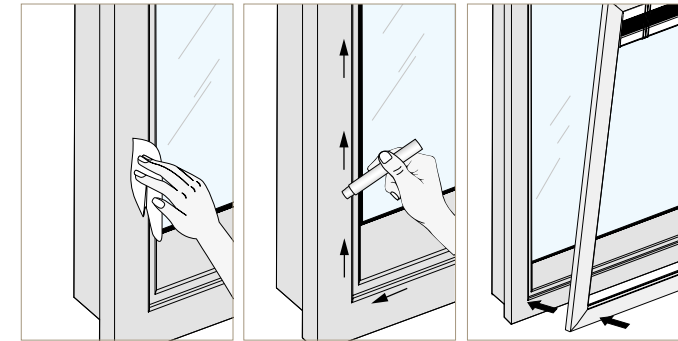
Wabenplissee 11-5222 frei verschiebbar, Behang MALA, RAL 7040

Energieeffiziente Eigenschaften, eine moderne Optik und hervorragende Verdunkelungsmöglichkeiten machen DUETTE® Wabenplissees zu einem beliebten Fensterbehang. Kombiniert mit dem Magnetrahmen erhalten Sie einen leicht zu montierenden Sicht- und Sonnenschutz, der sich stilvoll in Ihr Zuhause einfügt.

Sowohl Plissees als auch DUETTE® Wabenplissees sind frei verschiebbar und somit immer genau da, wo Sie gerade Sicht-, Sonnen- oder Blendschutz benötigen. Ob mit oder ohne Dessin, von transparent bis abdunkelnd – in unseren vielfältigen Kollektionen finden Sie garantiert Ihren persönlichen Favoriten.

## MHZ MAGNETRAHMEN

*im Handumdrehen fertig montiert*



1. Reinigen und trocknen Sie den Fensterrahmen auf der Frontseite.

2. Ziehen Sie mit dem mitgelieferten Primer-Klebestift ringsum eine Linie entlang der Rahmenkante.

3. Ziehen Sie die Schutzfolie des Magnetbands auf dem Magnetrahmen ab und drücken Sie diesen fest auf den Fensterrahmen auf.

### *Vier Profilfarben zur Auswahl*



**900 Silber**  
RAL 9006



**171 Weiss**  
RAL 9016



**650 Anthrazit**  
(ähnlich DB 703)



**670 Schwarz**  
RAL 9005

