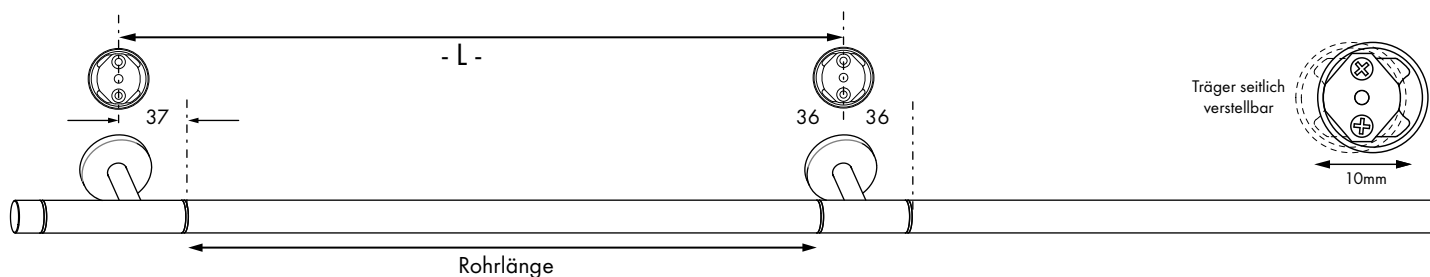


## Maße für Wandplattenmontage



### Wandplattenabstände:

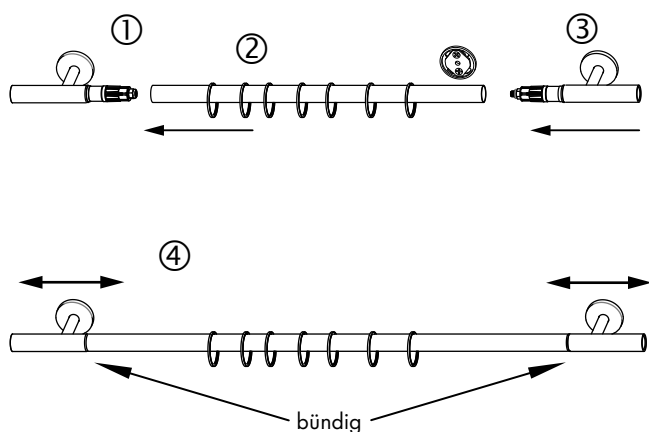
Ohne Zwischenträger:  $L = \text{Rohrlänge} + 74\text{mm} (37+37)$

Mit Zwischenträger:  $L = \text{Rohrlänge} + 73\text{mm} (37+36)$

## Montagefolge

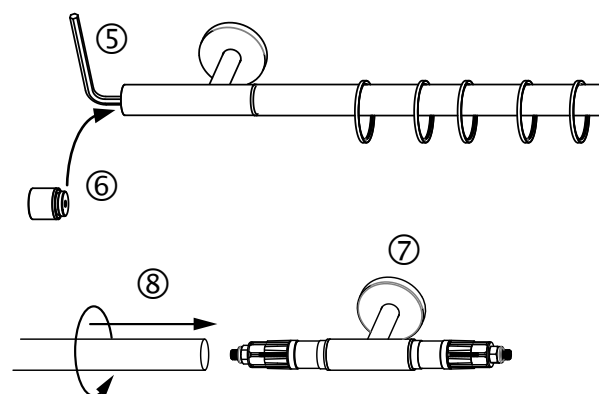
### Ohne Zwischenträger

1. Einen Träger an die Wand montieren. ①
2. Rohr aufstecken ②
3. Zweiten Träger montieren. ③ (Ringe vorher aufstecken)
4. Träger seitlich verstellen, bis Rohr und Träger bündig sind. ④
5. Träger verschrauben ⑤
6. Endstücke einschrauben ⑥



### Mit Zwischenträger

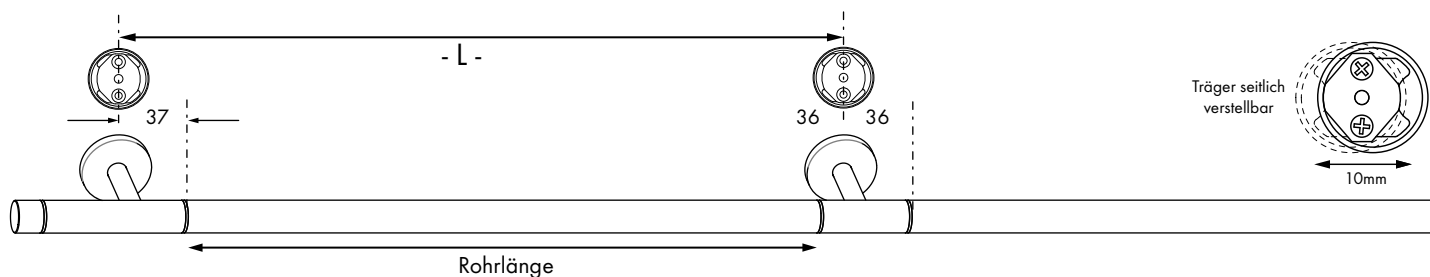
1. Zwischenträger an die Wand montieren ⑦
2. Rohr aufstecken und drehen, bis es fest ist ⑧.
3. Endträger montieren. ③ (Ringe vorher aufstecken)
4. Träger seitlich verstellen, bis Rohr und Träger bündig sind. ④
5. Träger verschrauben ⑤
6. Endstücke einschrauben ⑥



### Pflegehinweise

- Produkt nur in trockenen Innenräumen einsetzen.
- Staubablagerungen von Zeit zu Zeit mit leicht feuchtem Tuch entfernen.
- Keine Scheuermittel, Polituren oder lösemittelhaltigen Reiniger verwenden.

## Maße für Wandplattenmontage



### Wandplattenabstände:

Ohne Zwischenträger:  $L = \text{Rohrlänge} + 74\text{mm} (37+37)$

Mit Zwischenträger:  $L = \text{Rohrlänge} + 73\text{mm} (37+36)$

## Montagefolge

### Ohne Zwischenträger

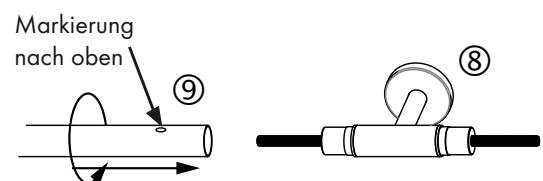
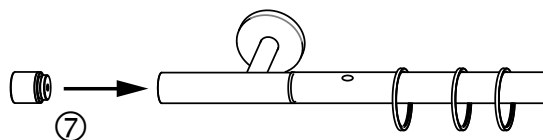
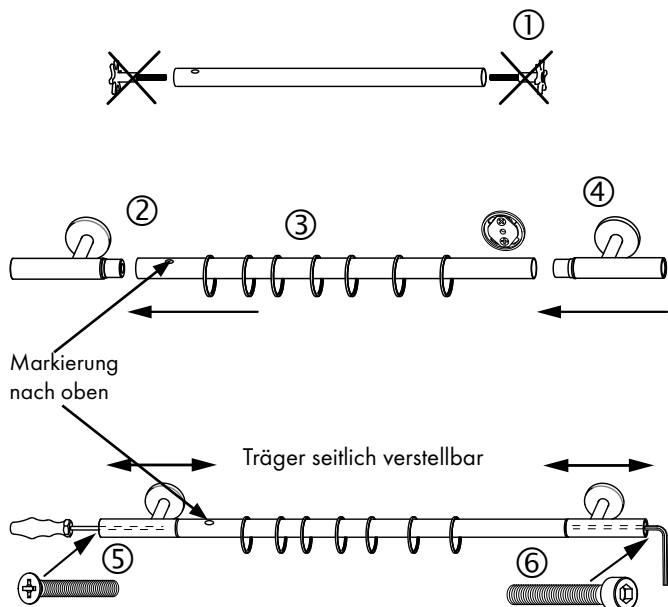
1. Transportsicherungen entfernen ①
2. Einen Träger an die Wand montieren ②
3. Rohr mit Markierung nach oben aufstecken ③
4. Zweiten Träger montieren ④ (Ringe vorher aufschieben)
5. Träger an der Markierung mit Kreuzschlitzschraube festschrauben ⑤ (Markierung nach oben)
6. Mit Innensechskantschraube im anderen Träger drehen bis die Stange gerade ist ⑥
7. Endstücke einschrauben ⑦

### Mit Zwischenträger

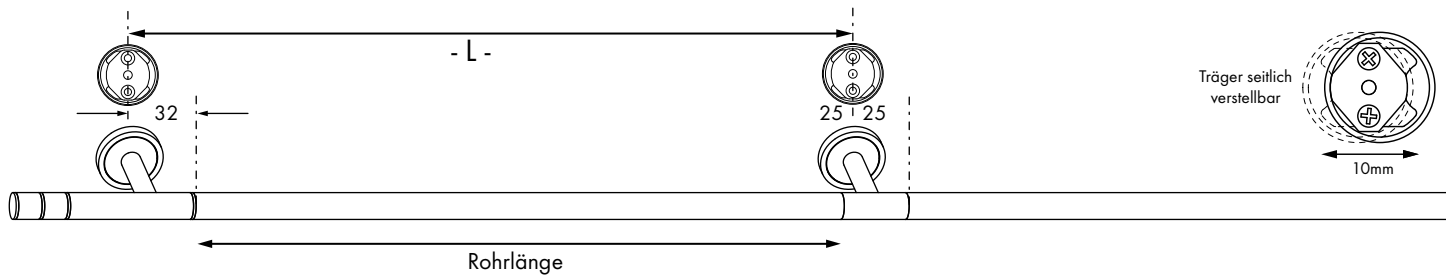
1. Transportsicherungen entfernen ①
2. Zwischenträger an die Wand montieren ⑧
3. Rohrende mit der Markierung komplett aufschrauben ⑨ (Markierung nach oben)
4. Endträger montieren ④ (Ringe vorher aufschieben)
5. Mit Innensechskantschraube in beiden Endträgern drehen bis die Stange gerade ist ⑥
6. Endstücke einschrauben ⑦

### Pflegehinweise

- Produkt nur in trockenen Innenräumen einsetzen.
- Staubablagerungen von Zeit zu Zeit mit leicht feuchtem Tuch entfernen.
- Keine Scheuermittel, Polituren oder lösemittelhaltigen Reiniger verwenden.



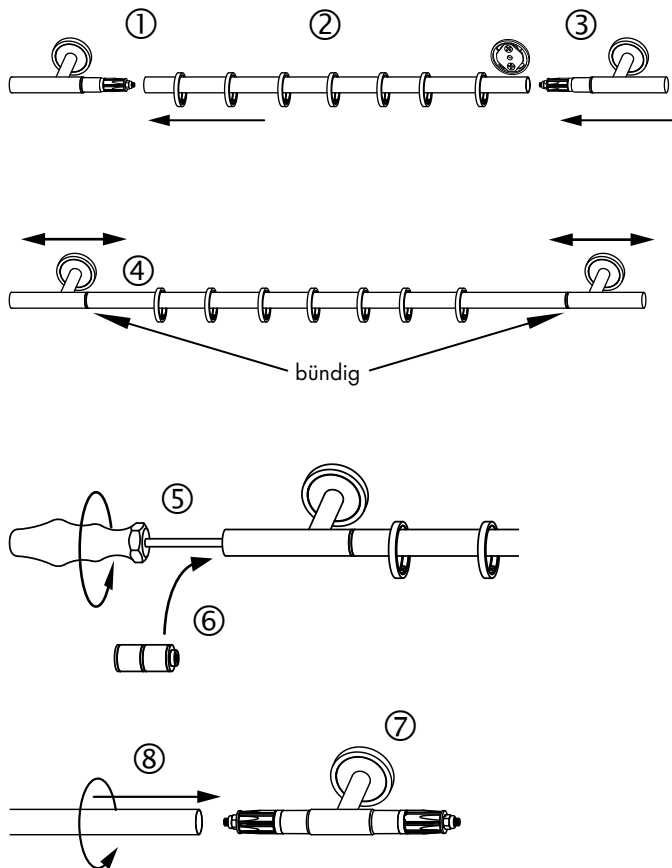
## Maße für Wandplattenmontage



### Wandplattenabstände:

Ohne Zwischenträger:  $L = \text{Rohrlänge} + 64\text{mm} (32+32)$

Mit Zwischenträger:  $L = \text{Rohrlänge} + 57\text{mm} (32+25)$



## Montagefolge

### Ohne Zwischenträger

1. Einen Träger an die Wand montieren. ①
2. Rohr aufstecken ②
3. Zweiten Träger montieren. ③ (Ringe vorher aufschieben)
4. Träger seitlich verstellen, bis Rohr und Träger bündig sind. ④
5. Träger verschrauben ⑤
6. Endstücke aufschrauben ⑥

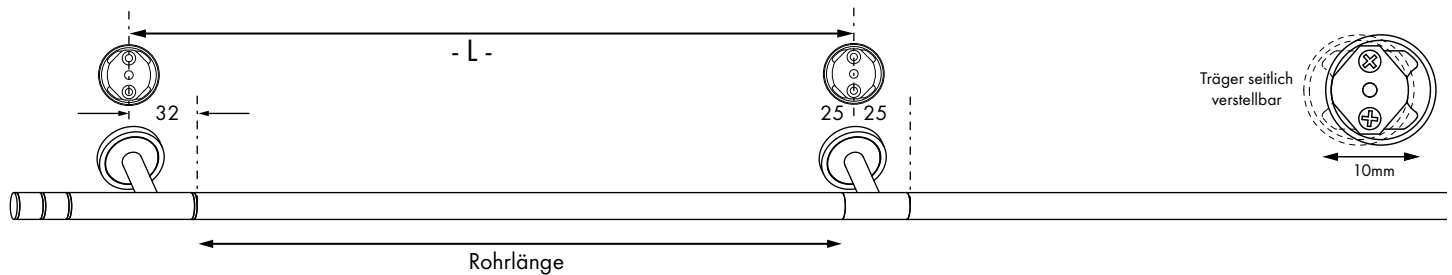
### Mit Zwischenträger

1. Zwischenträger an die Wand montieren ⑦
2. Rohr aufstecken und drehen, bis es fest ist ⑧.
3. Endträger montieren. ③ (Ringe vorher aufschieben)
4. Träger seitlich verstellen, bis Rohr und Träger bündig sind. ④
5. Träger verschrauben ⑤
6. Endstücke aufschrauben ⑥

### Pflegehinweise

- Produkt nur in trockenen Innenräumen einsetzen.
- Staubablagerungen von Zeit zu Zeit mit leicht feuchtem Tuch entfernen.
- Keine Scheuermittel, Polituren oder lösemittelhaltigen Reiniger verwenden.

## Maße für Wandplattenmontage



### Wandplattenabstände:

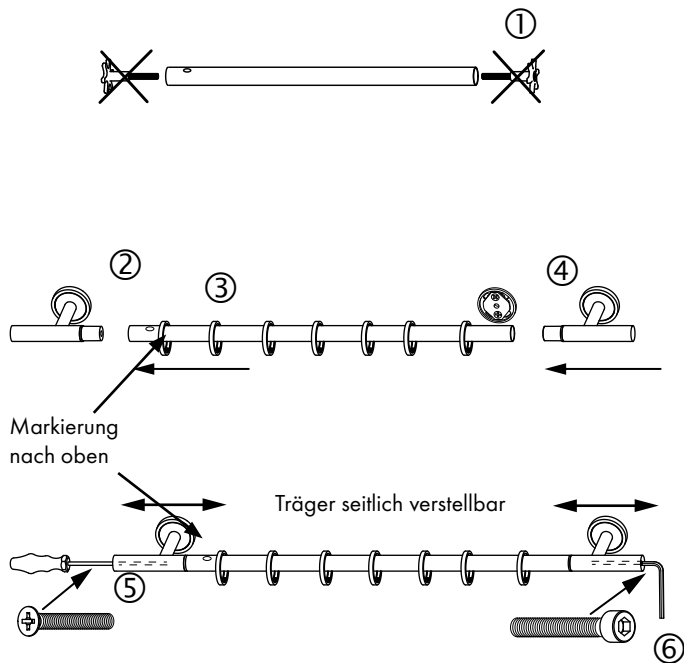
Ohne Zwischenträger:  $L = \text{Rohrlänge} + 64\text{mm} (32+32)$

Mit Zwischenträger:  $L = \text{Rohrlänge} + 57\text{mm} (32+25)$

## Montagefolge

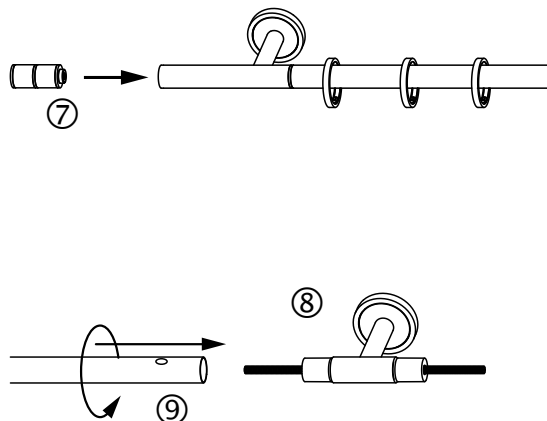
### Ohne Zwischenträger

1. Transportsicherungen entfernen ①
2. Einen Träger an die Wand montieren ②
3. Rohr mit Markierung nach oben aufstecken ③
4. Zweiten Träger montieren ④ (Ringe vorher aufschieben)
5. Träger an der Markierung mit Kreuzschlitzschraube festschrauben ⑤ (Markierung nach oben)
6. Mit Innensechskantschraube im anderen Träger drehen bis die Stange gerade ist ⑥
7. Kappen einschrauben ⑦



### Mit Zwischenträger

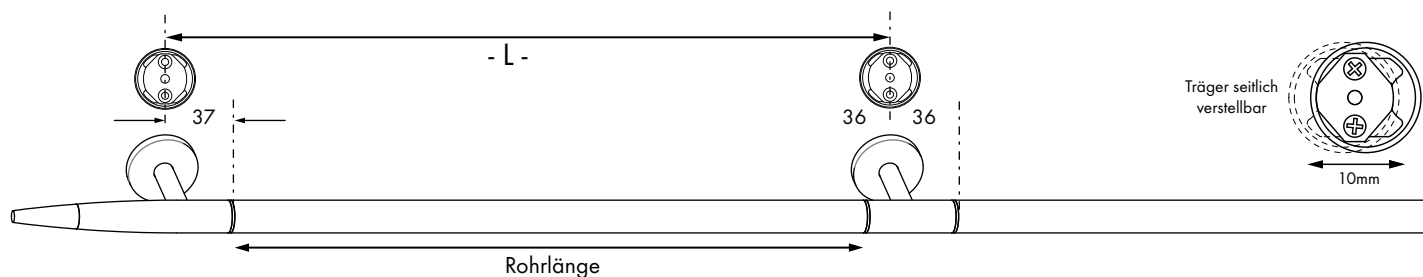
1. Transportsicherungen entfernen ①
2. Zwischenträger an die Wand montieren ⑧
3. Rohrende mit der Markierung komplett aufschrauben ⑨. (Markierung nach oben)
4. Endträger bündig montieren ④ (Ringe vorher aufschieben)
5. Mit Innensechskantschraube in beiden Endträgern drehen bis die Stange gerade ist ⑥
6. Kappen einschrauben ⑦



### Pflegehinweise

- Produkt nur in trockenen Innenräumen einsetzen.
- Staubablagerungen von Zeit zu Zeit mit leicht feuchtem Tuch entfernen.
- Keine Scheuermittel, Polituren oder lösemittelhaltigen Reiniger verwenden.

## Maße für Wandplattenmontage



### Wandplattenabstände:

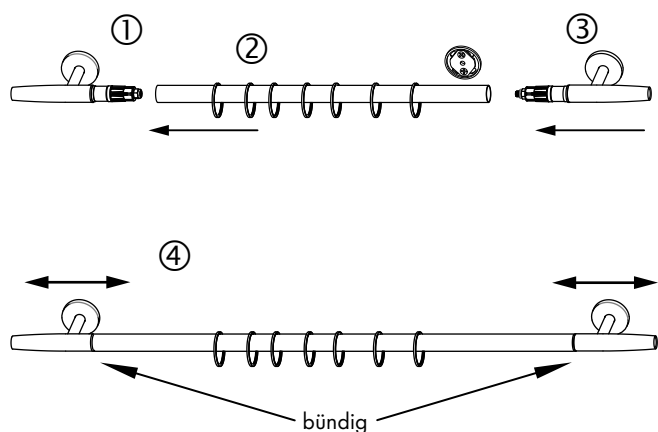
Ohne Zwischenträger:  $L = \text{Rohrlänge} + 74\text{mm} (37+37)$

Mit Zwischenträger:  $L = \text{Rohrlänge} + 73\text{mm} (37+36)$

## Montagefolge

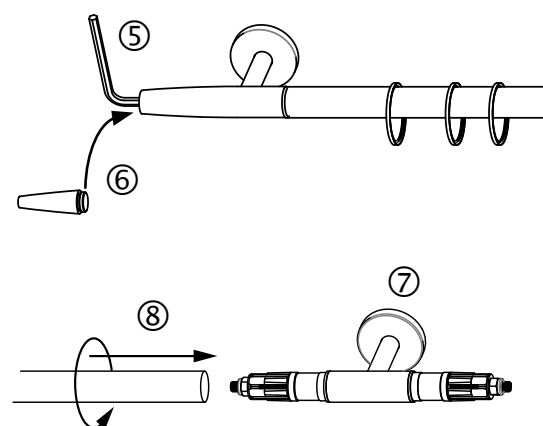
### Ohne Zwischenträger

1. Einen Träger an die Wand montieren. ①
2. Rohr aufstecken ②
3. Zweiten Träger montieren. ③ (Ringe vorher aufstecken)
4. Träger seitlich verstellen, bis Rohr und Träger bündig sind. ④
5. Träger verschrauben ⑤
6. Endstücke einschrauben ⑥



### Mit Zwischenträger

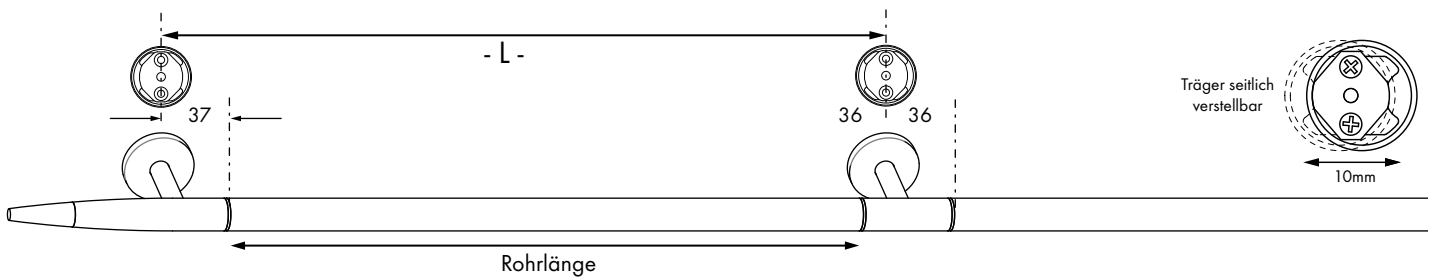
1. Zwischenträger an die Wand montieren ⑦
2. Rohr aufstecken und drehen, bis es fest ist ⑧.
3. Endträger montieren. ③ (Ringe vorher aufstecken)
4. Träger seitlich verstellen, bis Rohr und Träger bündig sind. ④
5. Träger verschrauben ⑤
6. Endstücke einschrauben ⑥



### Pflegehinweise

- Produkt nur in trockenen Innenräumen einsetzen.
- Staubablagerungen von Zeit zu Zeit mit leicht feuchtem Tuch entfernen.
- Keine Scheuermittel, Polituren oder lösemittelhaltigen Reiniger verwenden.

## Maße für Wandplattenmontage



### Wandplattenabstände:

Ohne Zwischenträger:  $L = \text{Rohrlänge} + 74\text{mm} (37+37)$

Mit Zwischenträger:  $L = \text{Rohrlänge} + 73\text{mm} (37+36)$

## Montagefolge

### Ohne Zwischenträger

1. Transportsicherungen entfernen ①
2. Einen Träger an die Wand montieren ②
3. Rohr mit Markierung nach oben aufstecken ③
4. Zweiten Träger montieren ④ (Ringe vorher aufschieben)
5. Träger an der Markierung mit Kreuzschlitzschraube festschrauben ⑤ (Markierung nach oben)
6. Mit Innensechskantschraube im anderen Träger drehen bis die Stange gerade ist ⑥
7. Endstücke einschrauben ⑦

### Mit Zwischenträger

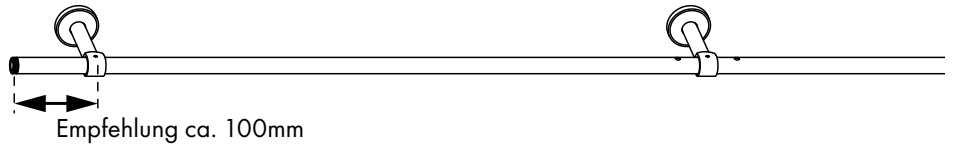
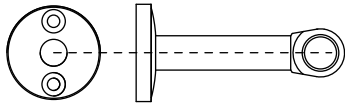
1. Transportsicherungen entfernen ①
2. Zwischenträger an die Wand montieren ⑧
3. Rohrende mit der Markierung komplett aufschrauben ⑨ (Markierung nach oben)
4. Endträger montieren ④ (Ringe vorher aufschieben)
5. Mit Innensechskantschraube in beiden Endträgern drehen bis die Stange gerade ist ⑥
6. Endstücke einschrauben ⑦

### Pflegehinweise

- Produkt nur in trockenen Innenräumen einsetzen.
- Staubablagerungen von Zeit zu Zeit mit leicht feuchtem Tuch entfernen.
- Keine Scheuermittel, Polituren oder lösemittelhaltigen Reiniger verwenden.

# Montage geschlossener Träger Ø16

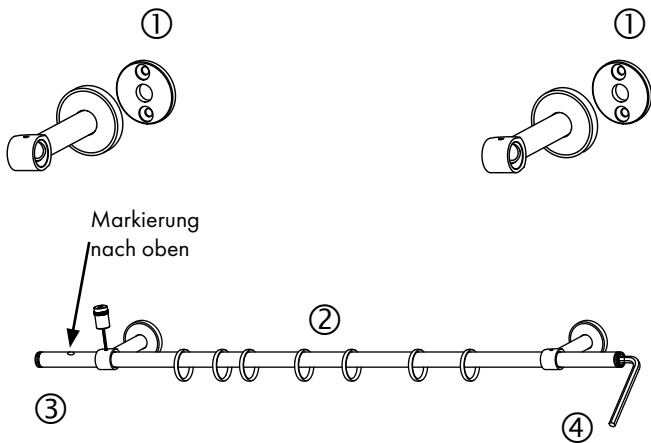
## integral



### Montagefolge

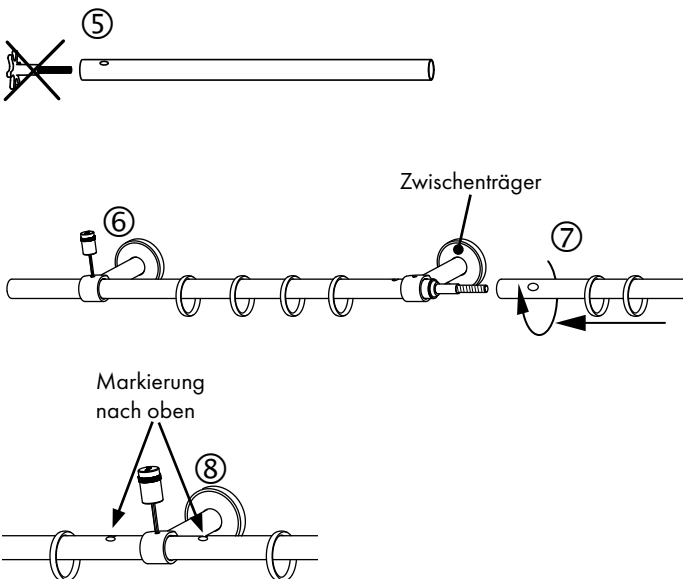
#### Ohne Zwischenträger

1. Träger an die Wand montieren ①
2. Stange seitlich ausrichten ②  
(Ringe vorher aufschieben)
3. Stange im Träger gut festschrauben ③  
(Markierung nach oben)
4. Mit Sechskantschlüssel drehen, bis die Stange gerade ist. ④
5. Endstücke aufschrauben



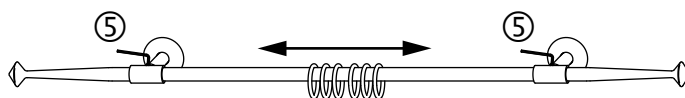
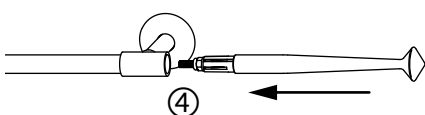
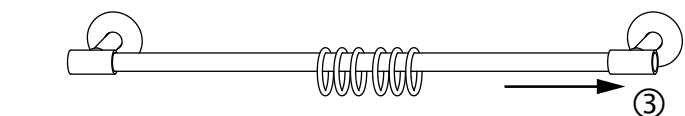
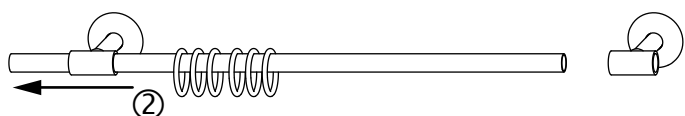
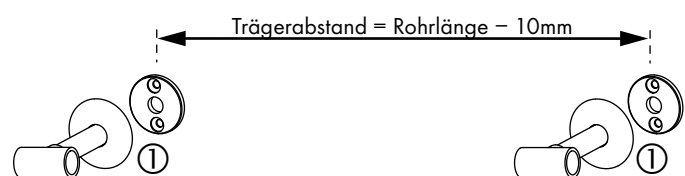
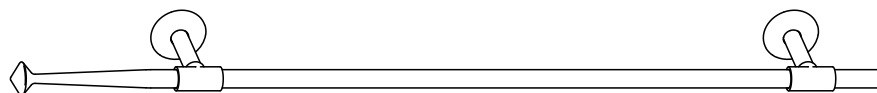
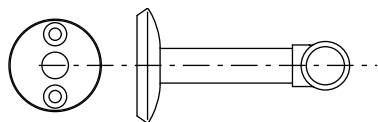
#### Mit Zwischenträger

1. Transportsicherungen entfernen ⑤
2. Einen Aussen- und einen Zwischenträger an die Wand montieren ①
4. Die Stangenhälfte mit Gewindestift in den Trägern klemmen ⑥  
(Ringe vorher aufschieben)
5. Andere Stangenhälfte aufschrauben ⑦ und 3. Träger montieren  
(Ringe vorher aufschieben)
6. Stange komplett ausrichten und in den Trägern klemmen. ⑧  
(Markierung nach oben)
7. An beiden Seiten mit Sechskantschlüssel drehen,  
bis die Stangen gerade sind. ④
8. Endstücke aufschrauben



#### Pflegehinweise

- Produkt nur in trockenen Innenräumen einsetzen.
- Staubablagerungen von Zeit zu Zeit mit leicht feuchtem Tuch entfernen.
- Keine Scheuermittel, Polituren oder lösemittelhaltigen Reiniger verwenden.



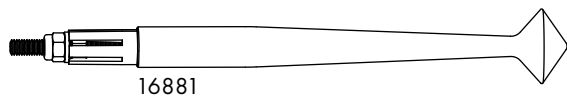
## Montagefolge

### Ohne Zwischenträger

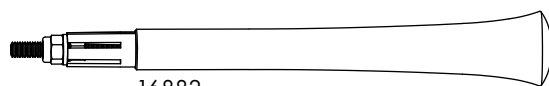
1. Träger an die Wand montieren ①
2. Rohr zuerst in einen Träger schieben ②  
(Ringe vorher aufschieben), dann in den Zweiten. ③
3. Endstücke in Rohr stecken und festdrehen. ④
4. Rohr ausrichten und klemmen. ⑤

### Mit Zwischenträger

1. Außenträger an die Wand montieren ①  
(beweglich lassen)
2. Zwischenträger auf das Rohr schieben.  
(Ringe vorher aufschieben)
3. Rohr zuerst in Außenträger schieben ②  
dann in den Zweiten. ③
4. Alle Träger festschrauben.
5. Endstücke in Rohr stecken und festdrehen. ④
6. Rohr ausrichten und klemmen. ⑤



16881



16882



16883

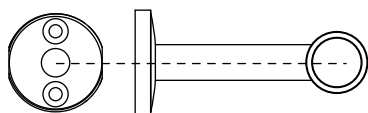
#### Pflegehinweise

- Produkt nur in trockenen Innenräumen einsetzen.
- Staubablagerungen von Zeit zu Zeit mit leicht feuchtem Tuch entfernen.
- Keine Scheuermittel, Polituren oder lösemittelhaltigen Reiniger verwenden.



# Montage geschlossener Träger Ø20

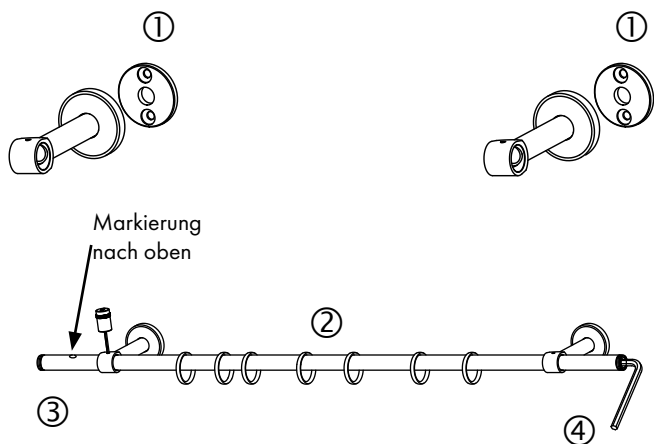
## integral



### Montagefolge

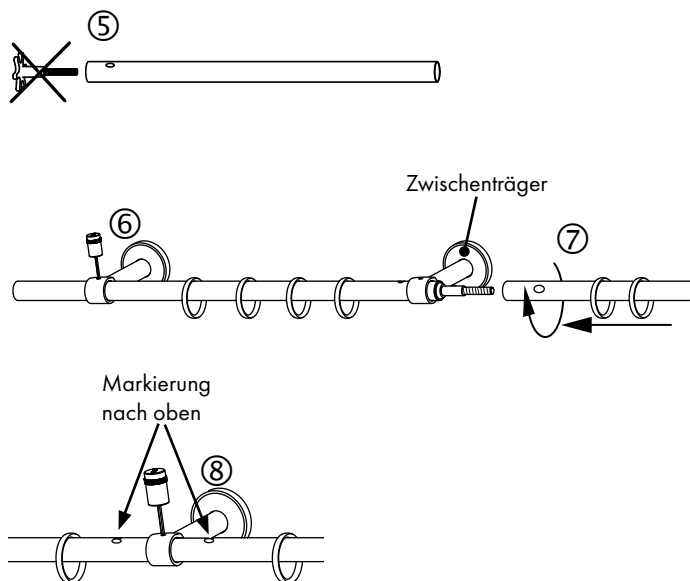
#### Ohne Zwischenträger

1. Träger an die Wand montieren ①
2. Stange seitlich ausrichten ②  
(Ringe vorher aufschieben)
3. Stange im Träger gut festschrauben ③  
(Markierung nach oben)
4. Mit Sechskantschlüssel drehen, bis die Stange gerade ist. ④
5. Endstücke aufschrauben



#### Mit Zwischenträger

1. Transportsicherungen entfernen ⑤
2. Einen Aussen- und einen Zwischenträger an die Wand montieren ①
4. Die Stangenhälfte mit Gewindestift in den Trägern klemmen ⑥  
(Ringe vorher aufschieben)
5. Andere Stangenhälfte aufschrauben ⑦ und 3. Träger montieren  
(Ringe vorher aufschieben)
6. Stange komplett ausrichten und in den Trägern klemmen. ⑧  
(Markierung nach oben)
7. An beiden Seiten mit Sechskantschlüssel drehen,  
bis die Stangen gerade sind. ④
8. Endstücke aufschrauben

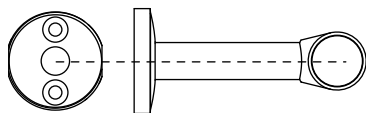


#### Pflegehinweise

- Produkt nur in trockenen Innenräumen einsetzen.
- Staubablagerungen von Zeit zu Zeit mit leicht feuchtem Tuch entfernen.
- Keine Scheuermittel, Polituren oder lösemittelhaltigen Reiniger verwenden.

# Montage geschlossener Träger Ø20

## integral



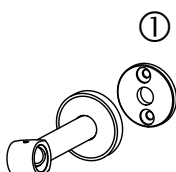
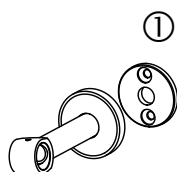
### Montagefolge

#### Ohne Zwischenträger

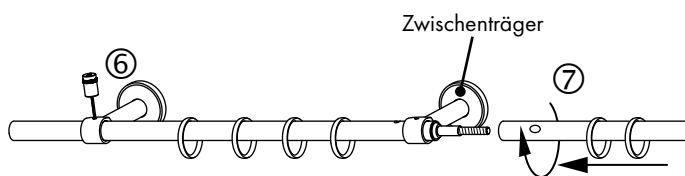
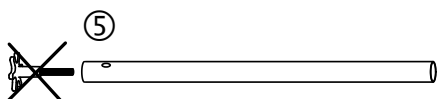
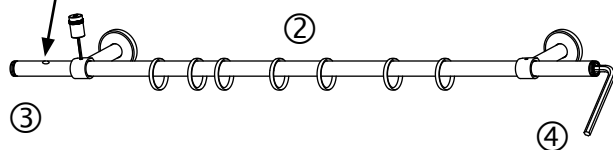
1. Träger an die Wand montieren ①
2. Stange seitlich ausrichten ②  
(Ringe vorher aufschieben)
3. Stange im Träger gut festschrauben ③  
(Markierung nach oben)
4. Mit Sechskantschlüssel drehen, bis die Stange gerade ist. ④
5. Endstücke aufschrauben

#### Mit Zwischenträger

1. Transportsicherungen entfernen ⑤
2. Einen Aussen- und einen Zwischenträger an die Wand montieren ①
4. Die Stangenhälfte mit Gewindestift in den Trägern klemmen ⑥  
(Ringe vorher aufschieben)
5. Andere Stangenhälfte aufschrauben ⑦ und 3. Träger montieren  
(Ringe vorher aufschieben)
6. Stange komplett ausrichten und in den Trägern klemmen. ⑧  
(Markierung nach oben)
7. An beiden Seiten mit Sechskantschlüssel drehen,  
bis die Stangen gerade sind. ④
8. Endstücke aufschrauben

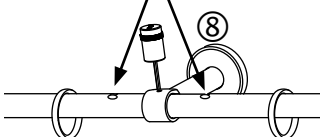


Markierung  
nach oben



Zwischenträger

Markierung  
nach oben

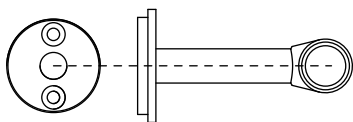


#### Pflegehinweise

- Produkt nur in trockenen Innenräumen einsetzen.
- Staubablagerungen von Zeit zu Zeit mit leicht feuchtem Tuch entfernen.
- Keine Scheuermittel, Polituren oder lösemittelhaltigen Reiniger verwenden.

# Montage geschlossener Träger Ø20

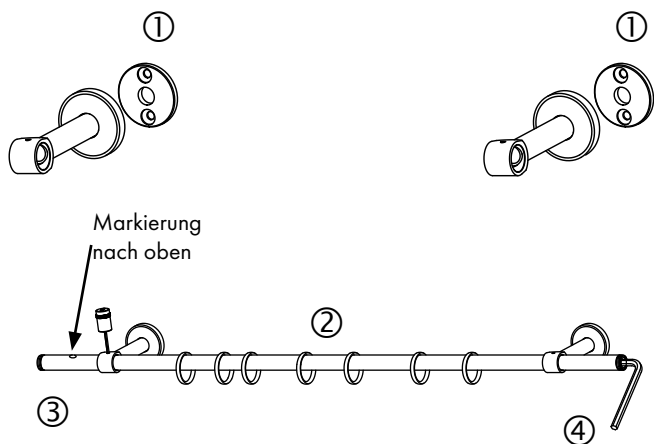
## integral



### Montagefolge

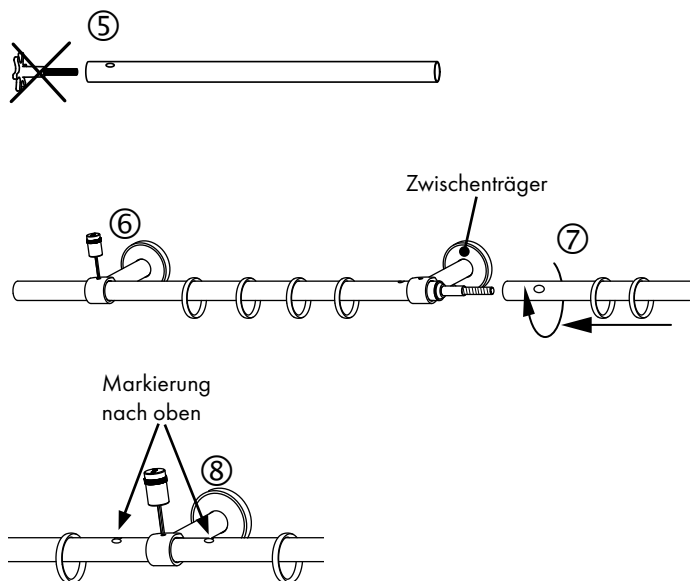
#### Ohne Zwischenträger

1. Träger an die Wand montieren ①
2. Stange seitlich ausrichten ②  
(Ringe vorher aufschieben)
3. Stange im Träger gut festschrauben ③  
(Markierung nach oben)
4. Mit Sechskantschlüssel drehen, bis die Stange gerade ist. ④
5. Endstücke aufschrauben



#### Mit Zwischenträger

1. Transportsicherungen entfernen ⑤
2. Einen Aussen- und einen Zwischenträger an die Wand montieren ①
4. Die Stangenhälfte mit Gewindestift in den Trägern klemmen ⑥  
(Ringe vorher aufschieben)
5. Andere Stangenhälfte aufschrauben ⑦ und 3. Träger montieren  
(Ringe vorher aufschieben)
6. Stange komplett ausrichten und in den Trägern klemmen. ⑧  
(Markierung nach oben)
7. An beiden Seiten mit Sechskantschlüssel drehen,  
bis die Stangen gerade sind. ④
8. Endstücke aufschrauben

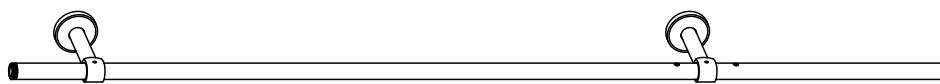
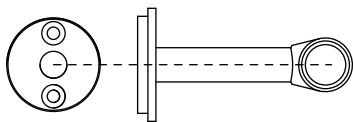


#### Pflegehinweise

- Produkt nur in trockenen Innenräumen einsetzen.
- Staubablagerungen von Zeit zu Zeit mit leicht feuchtem Tuch entfernen.
- Keine Scheuermittel, Polituren oder lösemittelhaltigen Reiniger verwenden.

# Montage geschlossener Träger Ø25

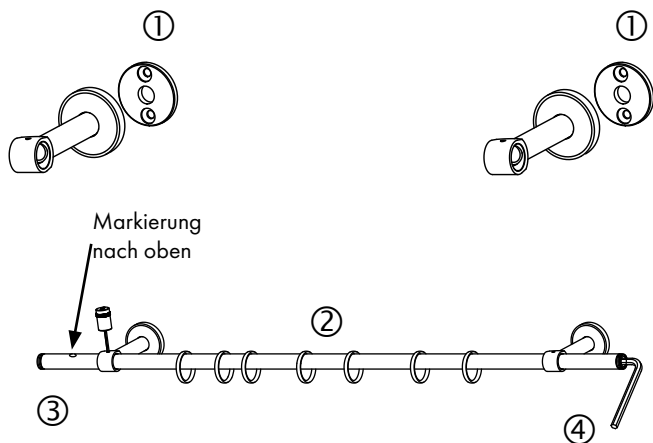
## integral



### Montagefolge

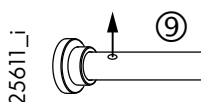
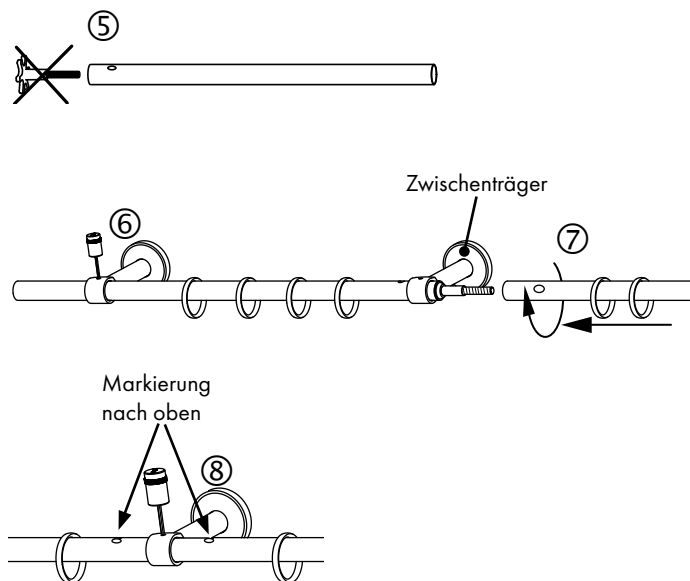
#### Ohne Zwischenträger

1. Träger an die Wand montieren ①
2. Stange seitlich ausrichten ②  
(Ringe vorher aufschieben)
3. Stange im Träger gut festschrauben ③  
(Markierung nach oben)
4. Mit Sechskantschlüssel drehen, bis die Stange gerade ist. ④
5. Endstücke aufschrauben



#### Mit Zwischenträger

1. Transportsicherungen entfernen ⑤
2. Einen Aussen- und einen Zwischenträger an die Wand montieren ①
4. Die Stangenhälfte mit Gewindestift in den Trägern klemmen ⑥  
(Ringe vorher aufschieben)
5. Andere Stangenhälfte aufschrauben ⑦ und 3. Träger montieren  
(Ringe vorher aufschieben)
6. Stange komplett ausrichten und in den Trägern klemmen. ⑧  
(Markierung nach oben)
7. An beiden Seiten mit Sechskantschlüssel drehen,  
bis die Stangen gerade sind. ④
8. Endstücke aufschrauben

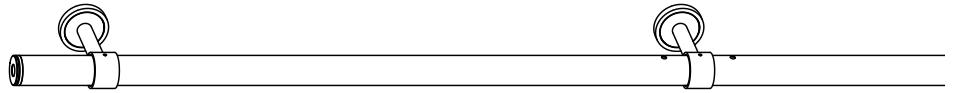
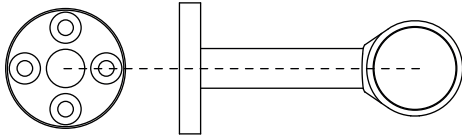


#### Mit Wandlager (nur ohne Zwischenträger)

- Stangenende mit Markierung am Wandlager montieren ⑨

# Montage geschlossener Träger Ø30

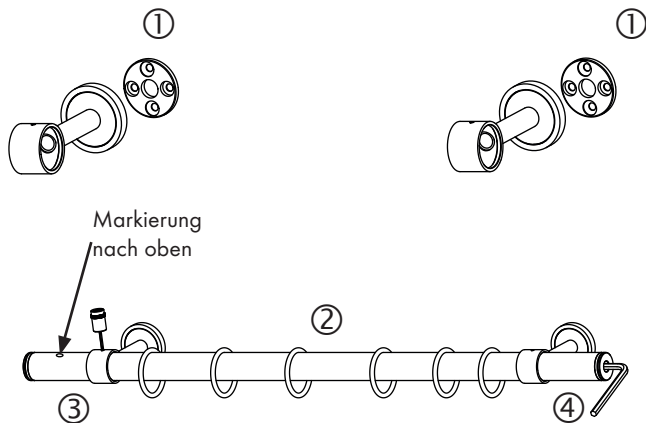
## integral



### Montagefolge

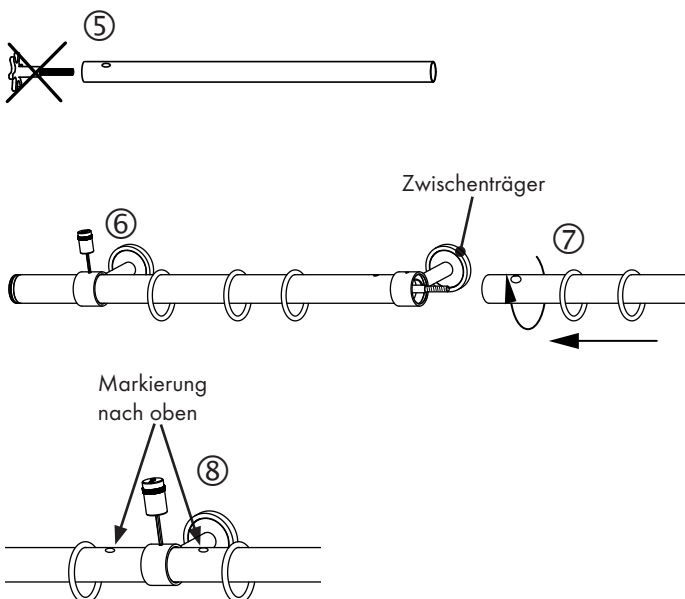
#### Ohne Zwischenträger

1. Träger an die Wand montieren ①
2. Stange seitlich ausrichten ②  
(Ringe vorher aufschieben)
3. Stange im Träger gut festschrauben ③  
(Markierung nach oben)
4. Mit Sechskantschlüssel drehen, bis die Stange gerade ist. ④
5. Endstücke aufschrauben



#### Mit Zwischenträger

1. Transportsicherungen entfernen ⑤
2. Einen Aussen- und einen Zwischenträger an die Wand montieren ①
4. Die Stangenhälfte mit Gewindestift in den Trägern klemmen ⑥  
(Ringe vorher aufschieben)
5. Andere Stangenhälfte aufschrauben ⑦ und 3. Träger montieren  
(Ringe vorher aufschieben)
6. Stange komplett ausrichten und in den Trägern klemmen. ⑧  
(Markierung nach oben)
7. An beiden Seiten mit Sechskantschlüssel drehen,  
bis die Stangen gerade sind. ④
8. Endstücke aufschrauben

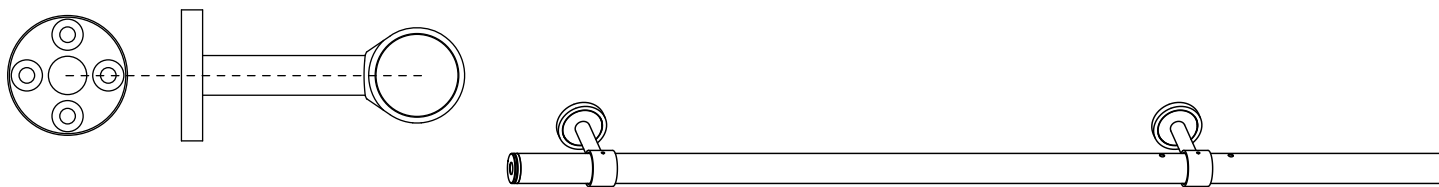


#### Pflegehinweise

- Produkt nur in trockenen Innenräumen einsetzen.
- Staubablagerungen von Zeit zu Zeit mit leicht feuchtem Tuch entfernen.
- Keine Scheuermittel, Polituren oder lösemittelhaltigen Reiniger verwenden.

# Montage geschlossener Träger Ø30

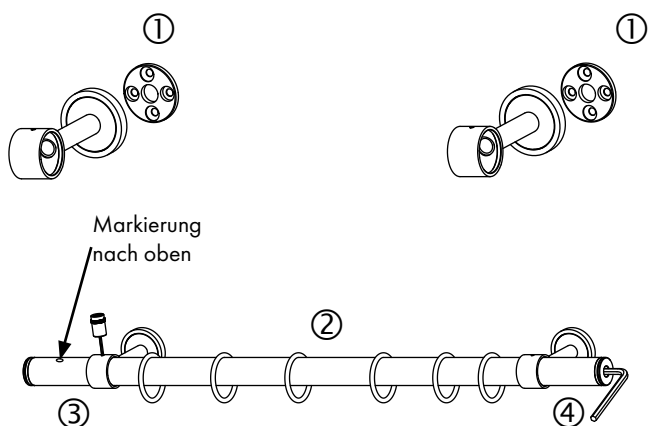
## integral



### Montagefolge

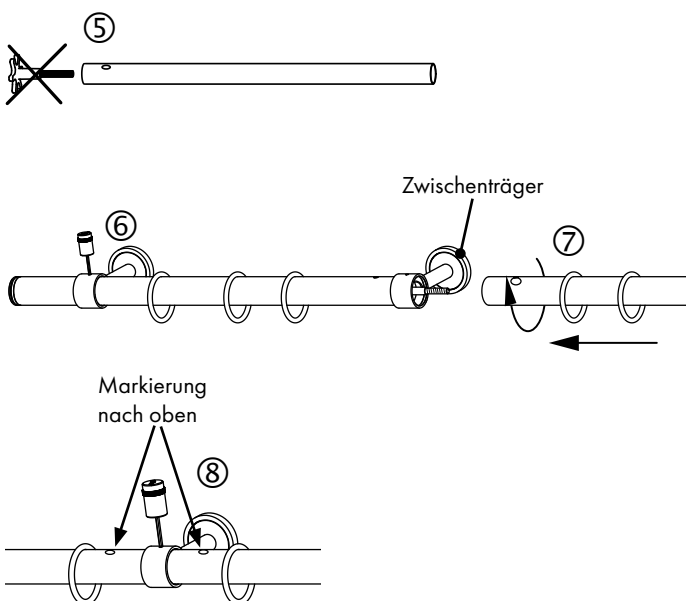
#### Ohne Zwischenträger

1. Träger an die Wand montieren ①
2. Stange seitlich ausrichten ②  
(Ringe vorher aufschieben)
3. Stange im Träger gut festschrauben ③  
(Markierung nach oben)
4. Mit Sechskantschlüssel drehen, bis die Stange gerade ist. ④
5. Endstücke aufschrauben



#### Mit Zwischenträger

1. Transportsicherungen entfernen ⑤
2. Einen Aussen- und einen Zwischenträger an die Wand montieren ①
4. Die Stangenhälfte mit Gewindestift in den Trägern klemmen ⑥  
(Ringe vorher aufschieben)
5. Andere Stangenhälfte aufschrauben ⑦ und 3. Träger montieren  
(Ringe vorher aufschieben)
6. Stange komplett ausrichten und in den Trägern klemmen. ⑧  
(Markierung nach oben)
7. An beiden Seiten mit Sechskantschlüssel drehen,  
bis die Stangen gerade sind. ④
8. Endstücke aufschrauben

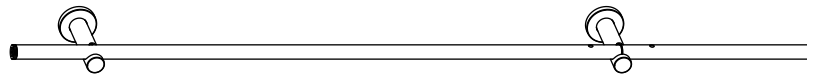
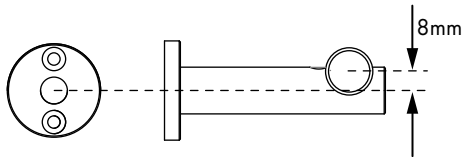


#### Pflegehinweise

- Produkt nur in trockenen Innenräumen einsetzen.
- Staubablagerungen von Zeit zu Zeit mit leicht feuchtem Tuch entfernen.
- Keine Scheuermittel, Polituren oder lösemittelhaltigen Reiniger verwenden.

# Montage integral Auflageträger Ø20

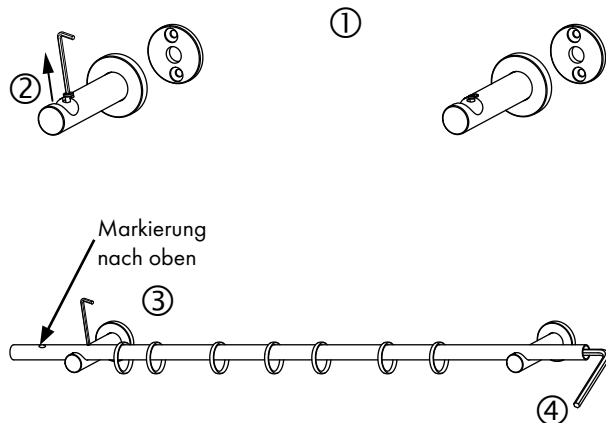
## Maße für Wandplattenmontage



## Montagefolge

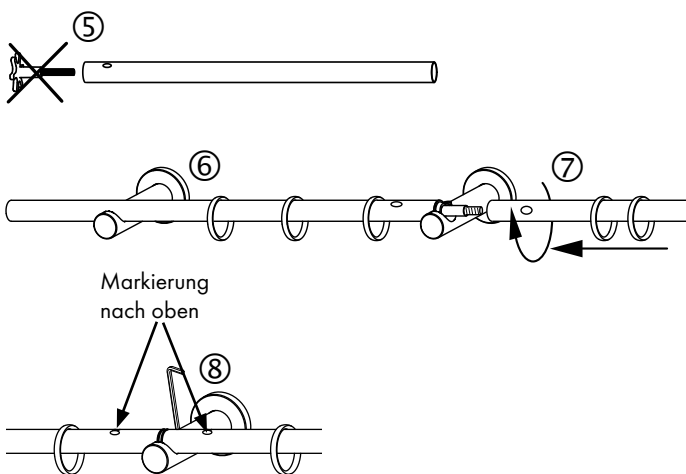
### Ohne Zwischenträger

1. Träger an die Wand montieren ①
2. Klemmschrauben ca. 2 Umdrehungen zurückdrehen ②
3. Stange einlegen und im Träger klemmen ③ mit Markierung nach oben (Ringe vorher aufschieben)
4. Mit Sechskantschlüssel drehen, bis die Stange gerade ist. ④
5. Endstücke aufschrauben



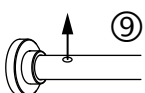
### Mit Zwischenträger

1. Transportsicherung entfernen ⑤
2. Alle Träger an die Wand montieren ①
3. Klemmschrauben ca. 2 Umdrehungen zurückdrehen ②
4. Die Stangenhälfte mit Gewinde M6 auf zwei Träger legen und leicht klemmen ⑥ (Ringe vorher aufschieben)
5. Andere Stangenhälfte aufschrauben (Ringe vorher aufschieben) ⑦
6. Stange komplett ausrichten und in den Trägern klemmen. ⑧ (Markierung nach oben)
7. An beiden Seiten mit Sechskantschlüssel drehen, bis die Stangen gerade sind. ④
8. Endstücke aufschrauben



### Mit Wandlager (nur ohne Zwischenträger)

- Stangenende mit Markierung am Wandlager montieren ⑨



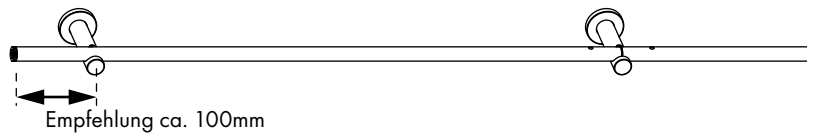
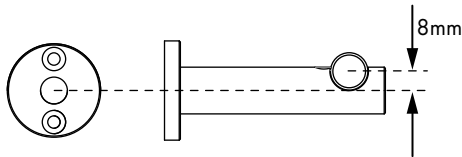
#### Pflegehinweise

- Produkt nur in trockenen Innenräumen einsetzen.
- Staubablagerungen von Zeit zu Zeit mit leicht feuchtem Tuch entfernen.
- Keine Scheuermittel, Polituren oder lösemittelhaltigen Reiniger verwenden.

# Montage integral

## Auflageträger Ø16

### Maße für Wandplattenmontage



### Montagefolge

#### Ohne Zwischenträger

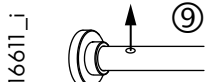
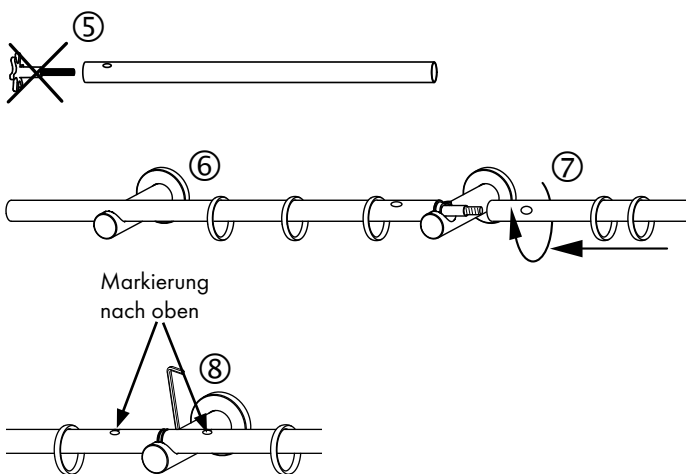
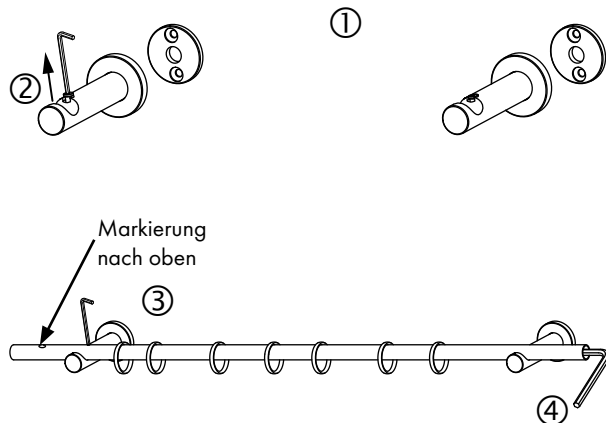
1. Träger an die Wand montieren ①
2. Klemmschrauben ca. 2 Umdrehungen zurückdrehen ②
3. Stange einlegen und im Träger klemmen ③ mit Markierung nach oben (Ringe vorher aufschieben)
4. Mit Sechskantschlüssel drehen, bis die Stange gerade ist. ④
5. Endstücke aufschrauben

#### Mit Zwischenträger

1. Transportsicherung entfernen ⑤
2. Alle Träger an die Wand montieren ①
3. Klemmschrauben ca. 2 Umdrehungen zurückdrehen ②
4. Die Stangenhälfte mit Gewinde M6 auf zwei Träger legen und leicht klemmen ⑥ (Ringe vorher aufschieben)
5. Andere Stangenhälfte aufschrauben (Ringe vorher aufschieben) ⑦
6. Stange komplett ausrichten und in den Trägern klemmen. ⑧ (Markierung nach oben)
7. An beiden Seiten mit Sechskantschlüssel drehen, bis die Stangen gerade sind. ④
8. Endstücke aufschrauben

#### Mit Wandlager (nur ohne Zwischenträger)

- Stangenende mit Markierung am Wandlager montieren ⑨



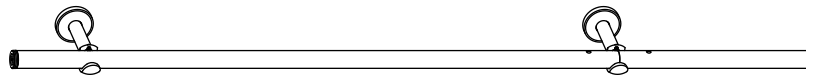
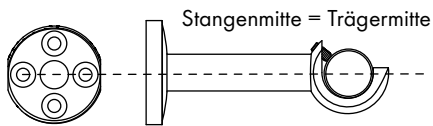
#### Pflegehinweise

- Produkt nur in trockenen Innenräumen einsetzen.
- Staubablagerungen von Zeit zu Zeit mit leicht feuchtem Tuch entfernen.
- Keine Scheuermittel, Polituren oder lösemittelhaltigen Reiniger verwenden.



# Montage integral Auflageträger Ø20

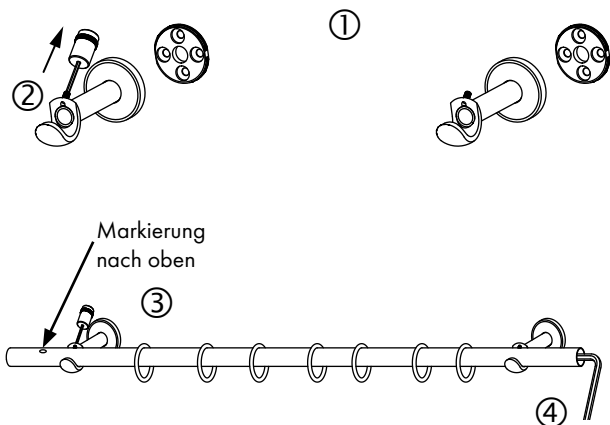
## Maße für Wandplattenmontage



## Montagefolge

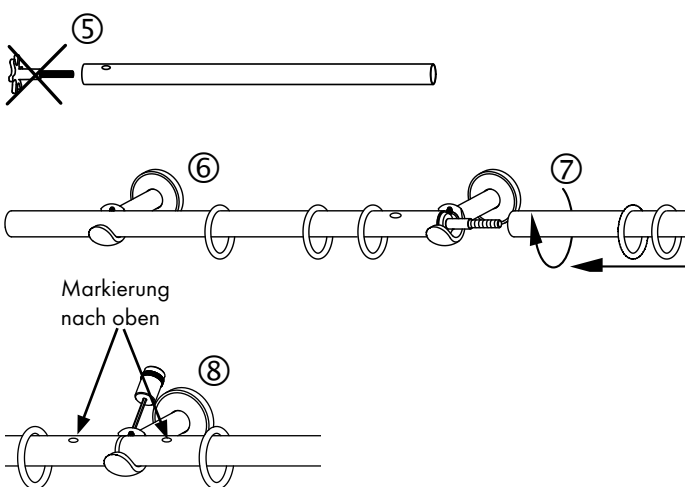
### Ohne Zwischenträger

1. Träger an die Wand montieren ①
2. Klemmschrauben zurückdrehen ②
3. Stange einlegen und im Träger klemmen ③ mit Markierung nach oben (Ringe vorher aufschieben)
4. Mit Sechskantschlüssel drehen, bis die Stange gerade ist. ④
5. Endstücke aufschrauben



### Mit Zwischenträger

1. Transportsicherung entfernen ⑤
2. Alle Träger an die Wand montieren ①
3. Klemmschrauben zurückdrehen ②
4. Die Stangenhälfte mit Gewinde M6 auf zwei Träger legen und leicht klemmen ⑥ (Ringe vorher aufschieben)
5. Andere Stangenhälfte aufschrauben (Ringe vorher aufschieben) ⑦
6. Stange komplett ausrichten und in den Trägern klemmen. ⑧ (Markierung nach oben)
7. An beiden Seiten mit Sechskantschlüssel drehen, bis die Stangen gerade sind. ④
8. Endstücke aufschrauben



### Mit Wandlager (nur ohne Zwischenträger)

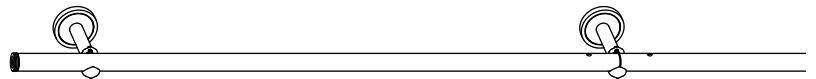
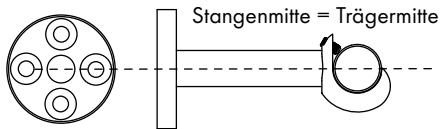
- Stangenende mit Markierung am Wandlager montieren ⑨

#### Pflegehinweise

- Produkt nur in trockenen Innenräumen einsetzen.
- Staubablagerungen von Zeit zu Zeit mit leicht feuchtem Tuch entfernen.
- Keine Scheuermittel, Polituren oder lösemittelhaltigen Reiniger verwenden.

# Montage integral Auflageträger Ø20

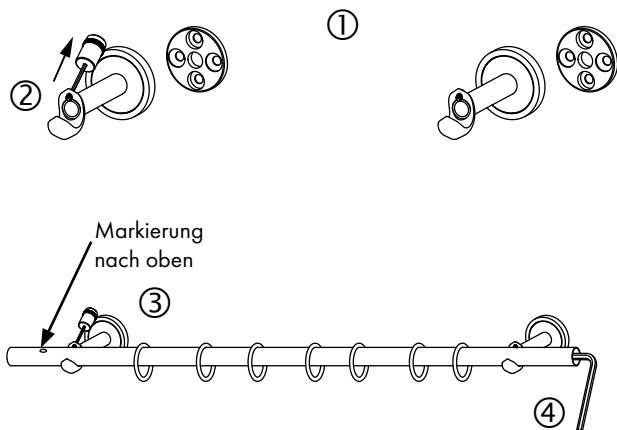
## Maße für Wandplattenmontage



## Montagefolge

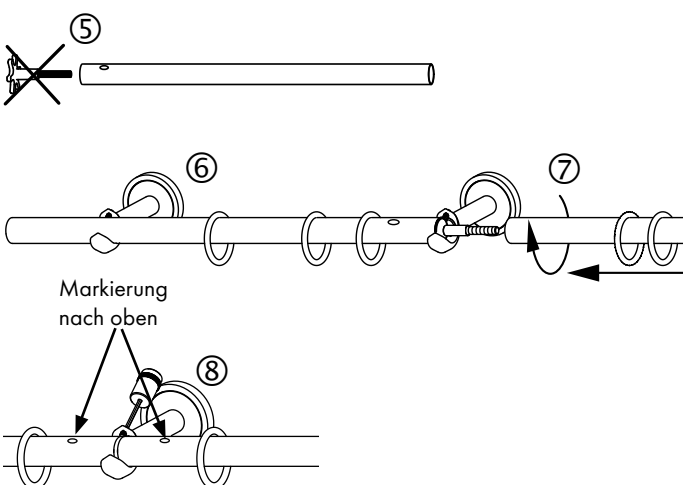
### Ohne Zwischenträger

1. Träger an die Wand montieren ①
2. Klemmschrauben zurückdrehen ②
3. Stange einlegen und im Träger klemmen ③ mit Markierung nach oben (Ringe vorher aufschieben)
4. Mit Sechskantschlüssel drehen, bis die Stange gerade ist. ④
5. Endstücke aufschrauben



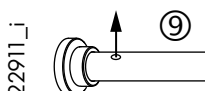
### Mit Zwischenträger

1. Transportsicherung entfernen ⑤
2. Alle Träger an die Wand montieren ①
3. Klemmschrauben zurückdrehen ②
4. Die Stangenhälfte mit Gewinde M6 auf zwei Träger legen und leicht klemmen ⑥ (Ringe vorher aufschieben)
5. Andere Stangenhälfte aufschrauben (Ringe vorher aufschieben) ⑦
6. Stange komplett ausrichten und in den Trägern klemmen. ⑧ (Markierung nach oben)
7. An beiden Seiten mit Sechskantschlüssel drehen, bis die Stangen gerade sind. ④
8. Endstücke aufschrauben



### Mit Wandlager (nur ohne Zwischenträger)

- Stangenende mit Markierung am Wandlager montieren ⑨

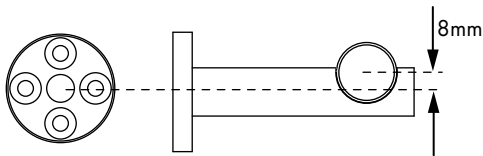


### Pflegehinweise

- Produkt nur in trockenen Innenräumen einsetzen.
- Staubablagerungen von Zeit zu Zeit mit leicht feuchtem Tuch entfernen.
- Keine Scheuermittel, Polituren oder lösemittelhaltigen Reiniger verwenden.

# Montage integral Auflageträger Ø25

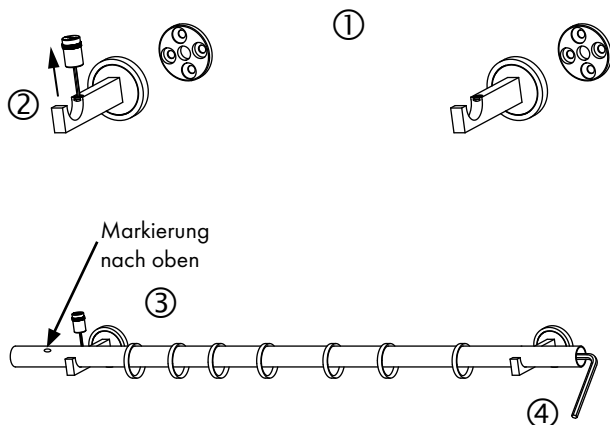
## Maße für Wandplattenmontage



## Montagefolge

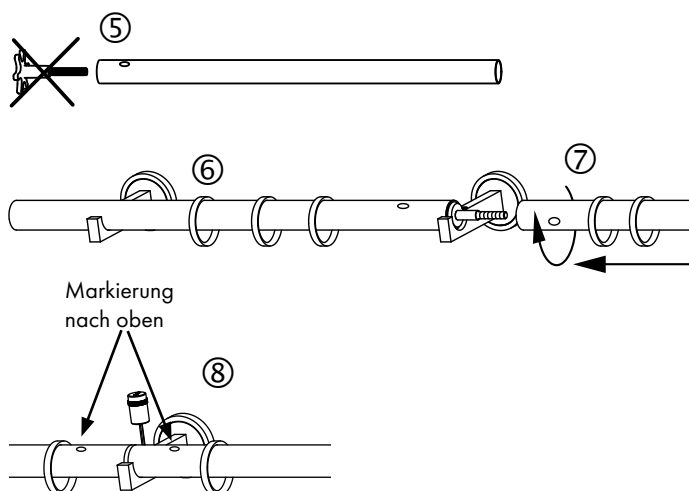
### Ohne Zwischenträger

1. Träger an die Wand montieren ①
2. Klemmschrauben ca. 2 Umdrehungen zurückdrehen ②
3. Stange einlegen und im Träger klemmen ③ mit Markierung nach oben (Ringe vorher aufschieben)
4. Mit Sechskantschlüssel drehen, bis die Stange gerade ist. ④
5. Endstücke aufschrauben



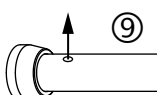
### Mit Zwischenträger

1. Transportsicherung entfernen ⑤
2. Alle Träger an die Wand montieren ①
3. Klemmschrauben ca. 2 Umdrehungen zurückdrehen ②
4. Die Stangenhälfte mit Gewinde M6 auf zwei Träger legen und leicht klemmen ⑥ (Ringe vorher aufschieben)
5. Andere Stangenhälfte aufschrauben (Ringe vorher aufschieben) ⑦
6. Stange komplett ausrichten und in den Trägern klemmen. ⑧ (Markierungen nach oben)
7. An beiden Seiten mit Sechskantschlüssel drehen, bis die Stangen gerade sind. ④
8. Endstücke aufschrauben



### Mit Wandlager

- Stangenende mit Markierung am Wandlager montieren ⑨

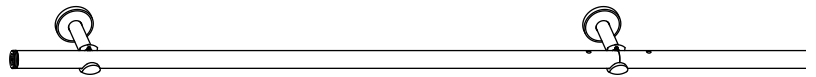
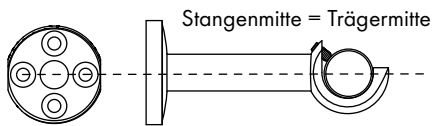


#### Pflegehinweise

- Produkt nur in trockenen Innenräumen einsetzen.
- Staubablagerungen von Zeit zu Zeit mit leicht feuchtem Tuch entfernen.
- Keine Scheuermittel, Polituren oder lösemittelhaltigen Reiniger verwenden.

# Montage integral Auflageträger Ø30

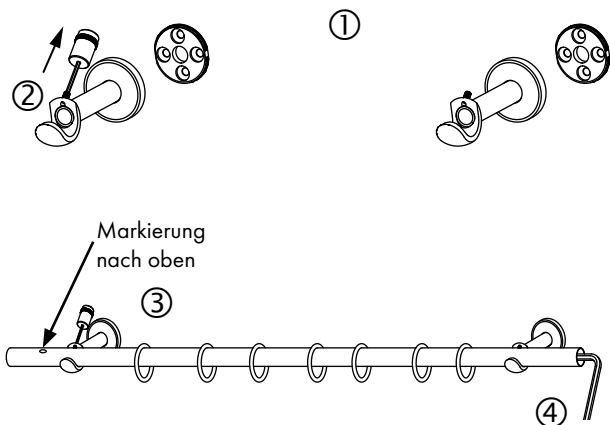
## Maße für Wandplattenmontage



## Montagefolge

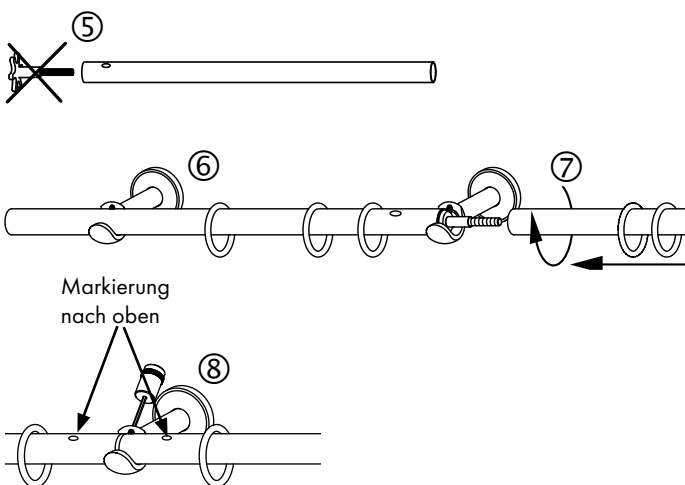
### Ohne Zwischenträger

1. Träger an die Wand montieren ①
2. Klemmschrauben zurückdrehen ②
3. Stange einlegen und im Träger klemmen ③ mit Markierung nach oben (Ringe vorher aufschieben)
4. Mit Sechskantschlüssel drehen, bis die Stange gerade ist. ④
5. Endstücke aufschrauben



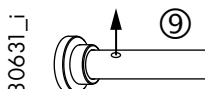
### Mit Zwischenträger

1. Transportsicherung entfernen ⑤
2. Alle Träger an die Wand montieren ①
3. Klemmschrauben zurückdrehen ②
4. Die Stangenhälfte mit Gewinde M6 auf zwei Träger legen und leicht klemmen ⑥ (Ringe vorher aufschieben)
5. Andere Stangenhälfte aufschrauben (Ringe vorher aufschieben) ⑦
6. Stange komplett ausrichten und in den Trägern klemmen. ⑧ (Markierung nach oben)
7. An beiden Seiten mit Sechskantschlüssel drehen, bis die Stangen gerade sind. ④
8. Endstücke aufschrauben



### Mit Wandlager (nur ohne Zwischenträger)

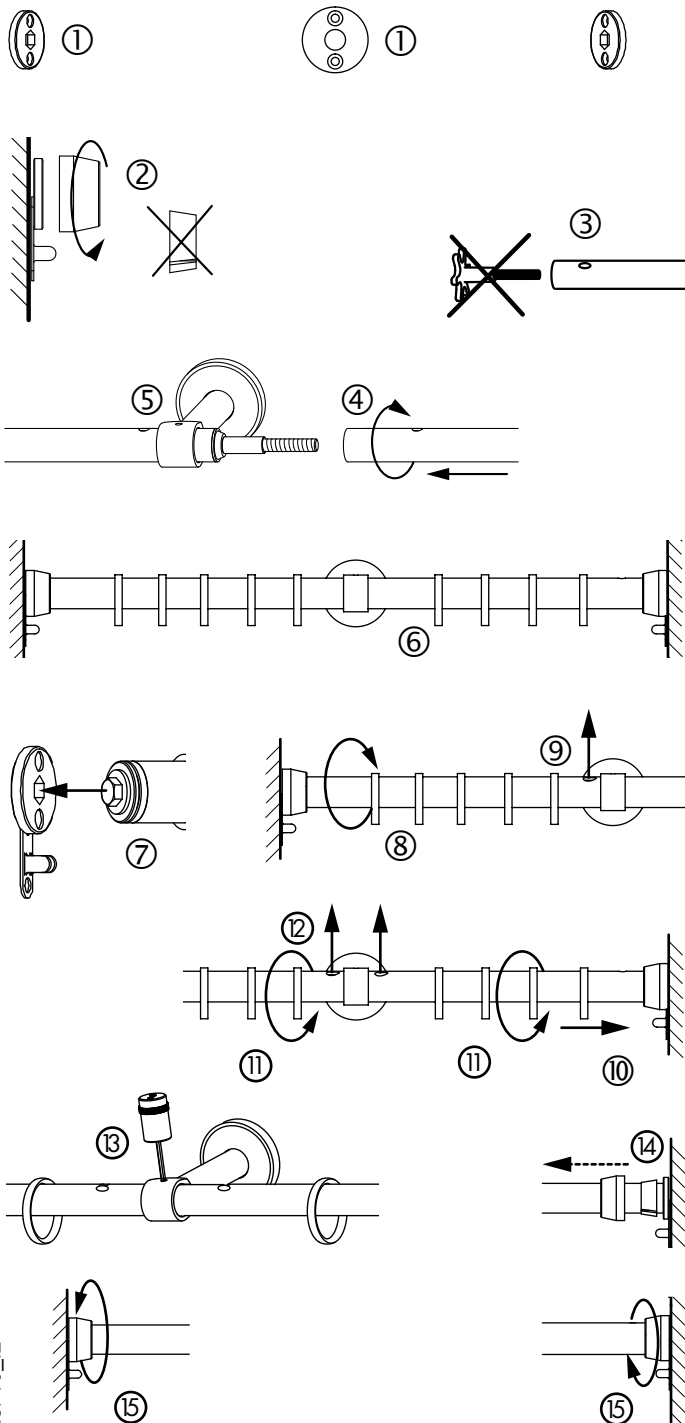
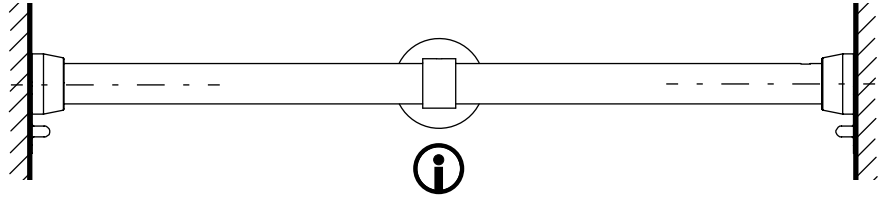
- Stangenende mit Markierung am Wandlager montieren ⑨



#### Pflegehinweise

- Produkt nur in trockenen Innenräumen einsetzen.
- Staubablagerungen von Zeit zu Zeit mit leicht feuchtem Tuch entfernen.
- Keine Scheuermittel, Polituren oder lösemittelhaltigen Reiniger verwenden.

# Montage integral geteilt Wandlager beidseitig Träger geschlossen



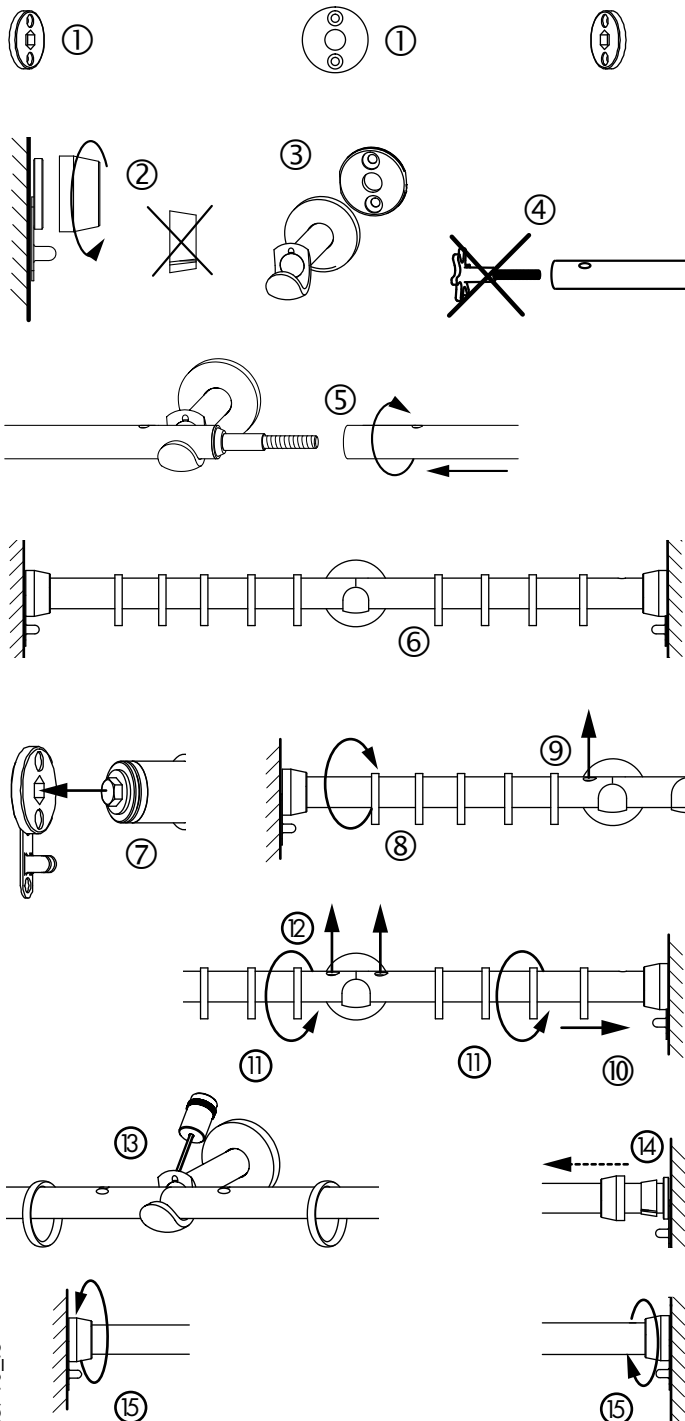
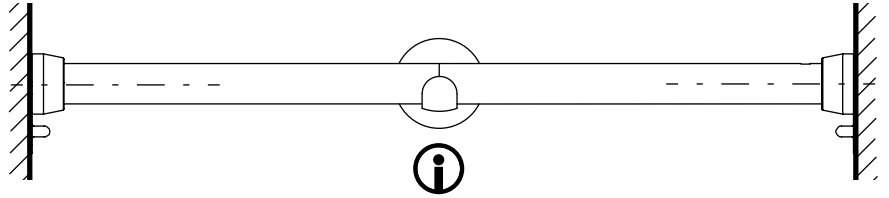
## Montagefolge

1. Wandplatten von Wandlager und Zwischenträger an die Wand montieren ①
2. An der linken Seite das Wandlager ohne den Kunststoff-Klemmring auf der Wandplatte festschrauben ②
3. Transportsicherung entfernen ③ und Rohre zusammenschrauben ④. Vorher den Zwischenträger auf das Rohr aufschieben ⑤.
4. Das rechte Wandlager ebenfalls ohne den Kunststoff-Klemmring auf das Rohr aufschieben und die Stange in der Nische montieren. Vorher die Ringe auf die Rohre aufschieben ⑥.
5. Auf der linken Seite das Stangenende mit dem Sechskant in die Wandpatte des Wandlagers einrasten ⑦ und mit Blick auf das Wandlager die linke Stange im Uhrzeigersinn drehen, bis sie gerade ist ⑧. Die Markierung muss nach oben zeigen ⑨.
6. Danach die komplette Stange nach rechts verschieben ⑩, sodass das rechte Stangenende in die rechte Wandplatte einrastet. **Beide** Stangenhälften **gemeinsam** mit Blick auf das rechte Wandlager im Uhrzeigersinn drehen, (Achtung, das ist die entgegengesetzte Richtung!) ⑪ bis die rechte Stange auch gerade ist. Darauf achten, dass beide Markierungen nach oben zeigen ⑫.
7. Die Stange am Zwischenträger fixieren ⑬
8. Anschließend auf jeder Seite die Wandlager wieder lösen, den Kunststoffklemmring aufklipsen ⑭ und die Wandlager wieder fest verschrauben ⑮.

### Pflegehinweise

- Produkt nur in trockenen Innenräumen einsetzen.
- Staubablagerungen von Zeit zu Zeit mit leicht feuchtem Tuch entfernen.
- Keine Scheuermittel, Polituren oder lösemittelhaltigen Reiniger verwenden.

# Montage integral geteilt Wandlager beidseitig Träger offen



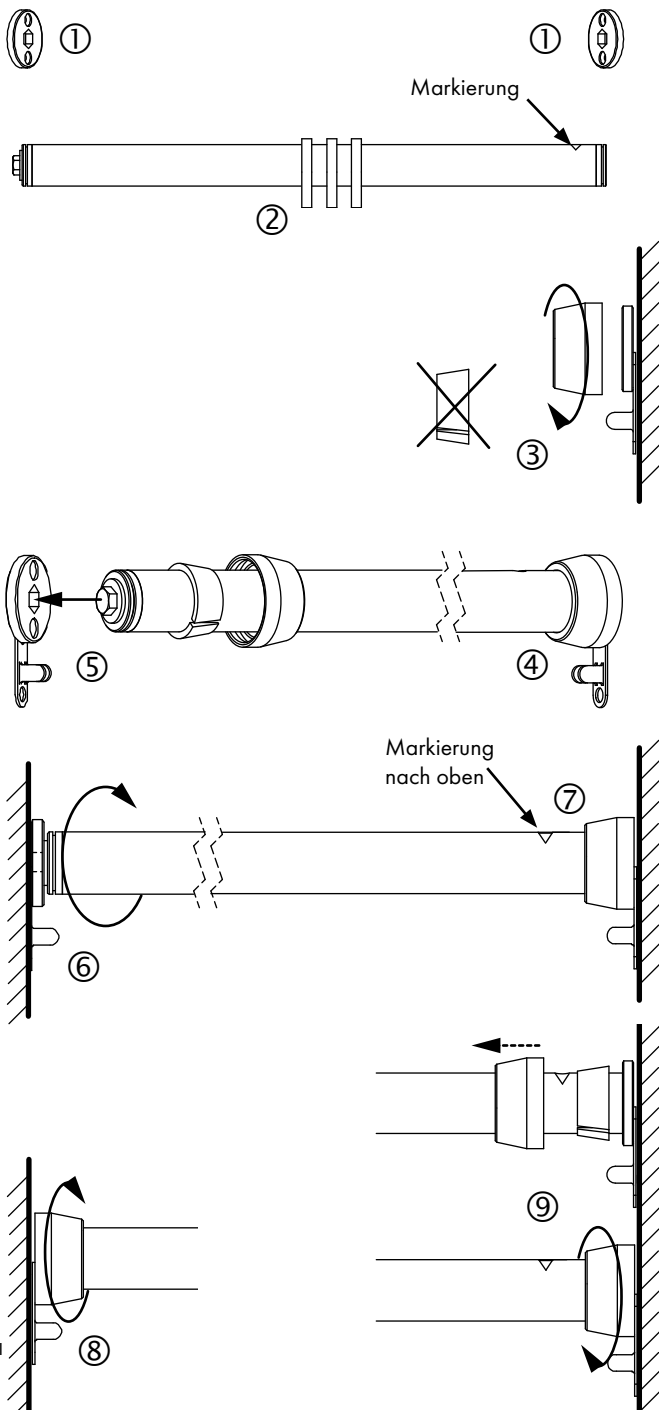
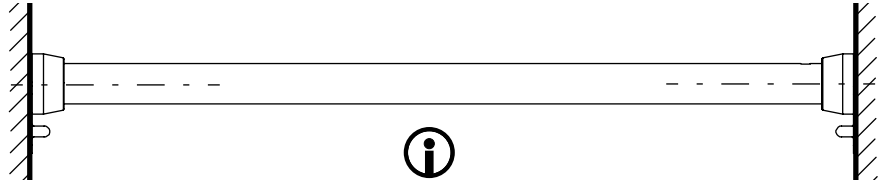
## Montagefolge

1. Wandplatten von Wandlager und Zwischenträger an die Wand montieren ①
2. An der linken Seite das Wandlager ohne den Kunststoff-Klemmring auf der Wandplatte festschrauben ②
3. Mittelträger auf der Wandplatte festschrauben ③
4. Transportsicherung entfernen ④ und Rohre zusammenschrauben ⑤.
5. Das rechte Wandlager ebenfalls ohne den Kunststoff-Klemmring auf das Rohr aufschieben und die Stange in der Nische montieren. Vorher die Ringe auf die Rohre aufschieben ⑥.
6. Auf der linken Seite das Stangenende mit dem Sechskant in die Wandplatte des Wandlagers einrasten ⑦ und mit Blick auf das Wandlager die linke Stange im Uhrzeigersinn drehen, bis sie gerade ist ⑧. Die Markierung muss nach oben zeigen ⑨.
7. Danach die komplette Stange nach rechts verschieben ⑩, sodass das rechte Stangenende in die rechte Wandplatte einrastet. **Beide** Stangenhälften **gemeinsam** mit Blick auf das rechte Wandlager im Uhrzeigersinn drehen, (Achtung, das ist die entgegengesetzte Richtung!) ⑪ bis die rechte Stange auch gerade ist. Darauf achten, dass beide Markierungen nach oben zeigen ⑫.
8. Die Stange am Zwischenträger fixieren ⑬
9. Anschließend auf jeder Seite die Wandlager wieder lösen, den Kunststoffklemmring aufklipsen ⑭ und die Wandlager wieder fest verschrauben ⑮.

### Pflegehinweise

- Produkt nur in trockenen Innenräumen einsetzen.
- Staubablagerungen von Zeit zu Zeit mit leicht feuchtem Tuch entfernen.
- Keine Scheuermittel, Polituren oder lösemittelhaltigen Reiniger verwenden.

# Montage integral Wandlager beidseitig



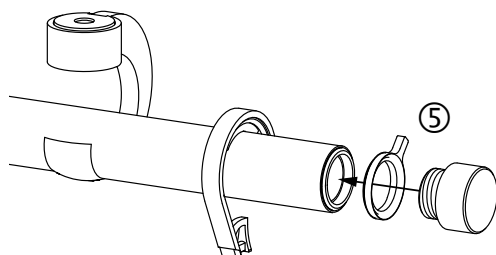
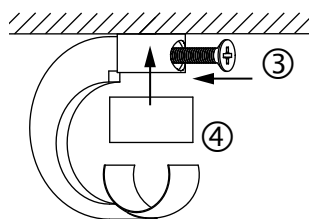
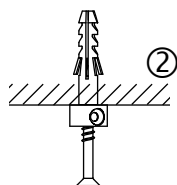
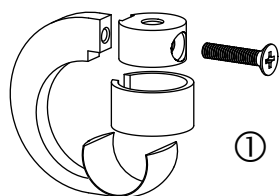
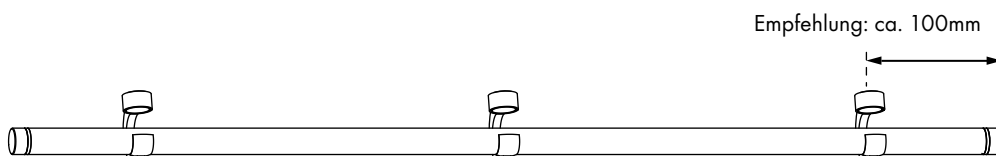
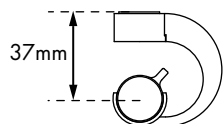
## Montagefolge

1. Wandplatten an die Wand montieren ①
2. Ringe auf das Rohr schieben ②
3. An der Stangenseite mit der Markierung ein Wandlager ohne den Kunststoff-Klemmring auf der Wandplatte festschrauben. ③
4. Rohr ins Wandlager ④ einstecken und auf der anderen Seite die Sechskantschraube in die Wandplatte einführen ⑤. Vorher das andere Wandlager aufs Rohr stecken.
5. Das Rohr im Uhrzeigersinn drehen, bis die Stange gerade ist ⑥. Die Markierung am anderen Rohrende muss nach oben zeigen ⑦.
6. Wandlager an der Wand festschrauben ⑧.
7. Auf der anderen Seite das Wandlager wieder lösen, den Klemmring aufklipsen und das Wandlager verschrauben ⑨.

### Pflegehinweise

- Produkt nur in trockenen Innenräumen einsetzen.
- Staubablagerungen von Zeit zu Zeit mit leicht feuchtem Tuch entfernen.
- Keine Scheuermittel, Polituren oder lösemittelhaltigen Reiniger verwenden.

## Maße für Trägermontage



## Montagefolge

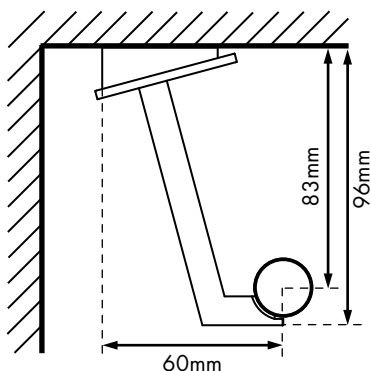
1. Träger zerlegen ①
2. Befestigungsteile an die Decke schrauben ②
3. Träger ans Befestigungsteil schrauben ③
4. Kappe aufstecken. ④ (magnetisch)
5. Rohr einclippen.
6. Bei Gleitern: Endkappe mit Stopper montieren ⑤

### Pflegehinweise

- Produkt nur in trockenen Innenräumen einsetzen.
- Staubablagerungen von Zeit zu Zeit mit leicht feuchtem Tuch entfernen.
- Keine Scheuermittel, Polituren oder lösemittelhaltigen Reiniger verwenden.



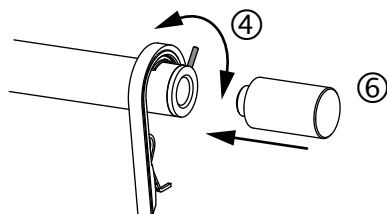
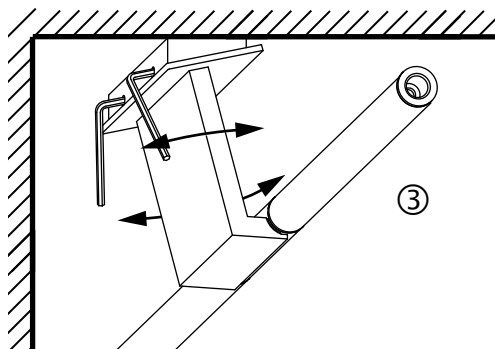
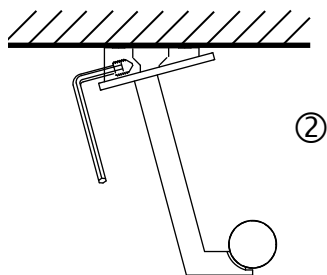
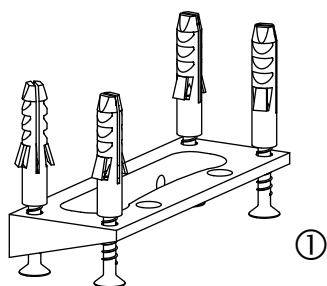
# Montage outlook 1 (Decke)



## Maße für Deckenteilmontage

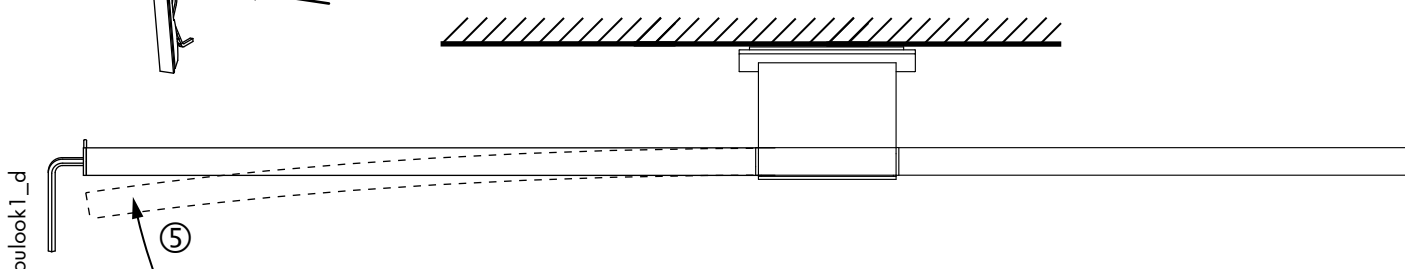
## Montagefolge

1. Deckenplatte montieren ①
2. Garnitur auf der Deckenplatte montieren ②
3. Ausrichten parallel zur Wand ③
4. Endstopper ausrichten ④
5. Drehen mit Sechskantschlüssel bis die Stange gerade ist ⑤
6. Endstücke aufschrauben ⑥

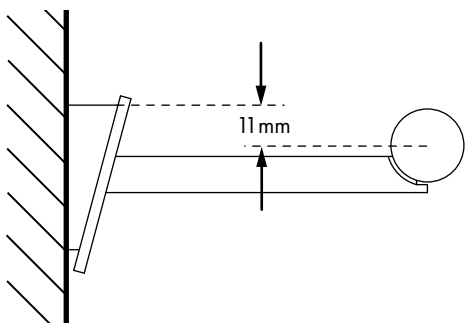


### Pflegehinweise

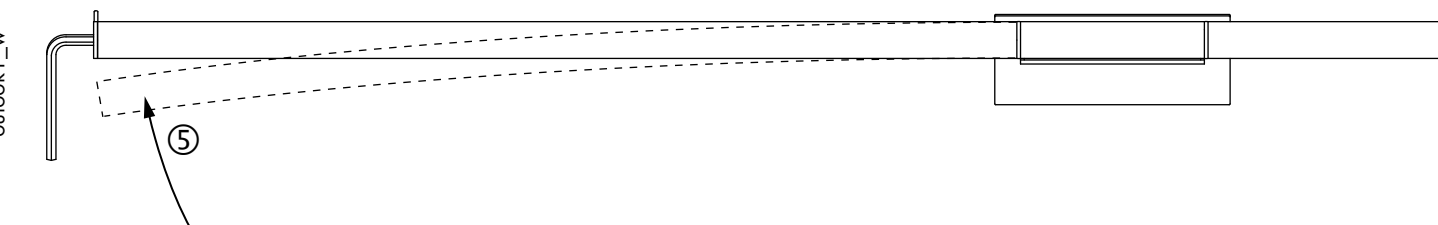
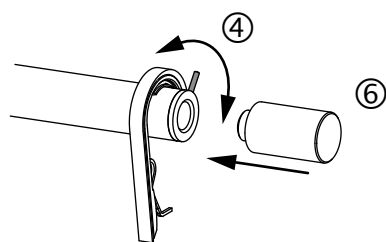
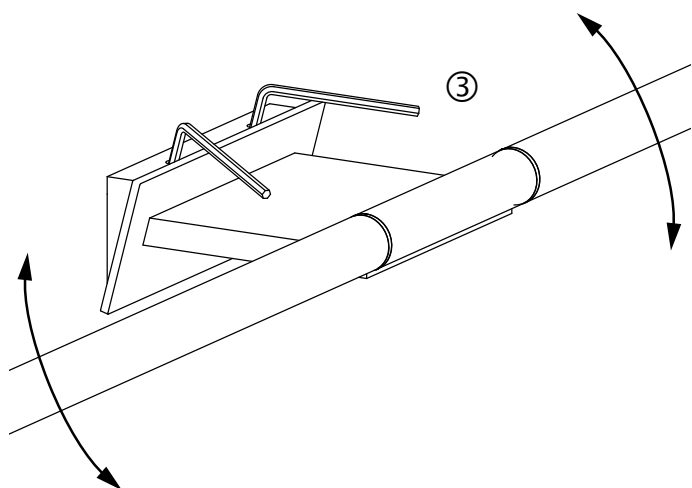
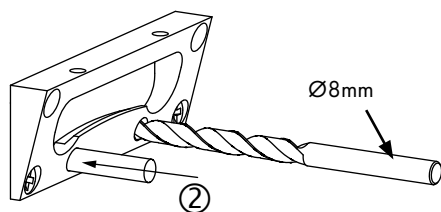
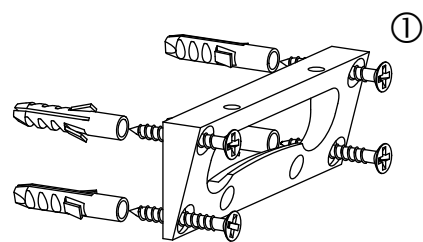
- Produkt nur in trockenen Innenräumen einsetzen.
- Staubablagerungen von Zeit zu Zeit mit leicht feuchtem Tuch entfernen.
- Keine Scheuermittel, Polituren oder lösemittelhaltigen Reiniger verwenden



outlook1\_d



## Maß für Wandteilmontage



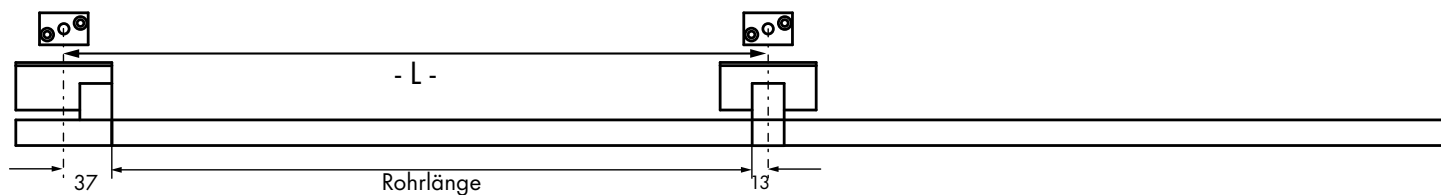
## Montagefolge

1. Wandplatte montieren ①
2. **Verstiften**  
Loch bohren Ø8mm 50mm tief ②  
Stifte eindrücken bis bündig mit der Wandplatte (dürfen nicht vorstehen)
3. Garnitur auf der Wandplatte montieren und horizontal ausrichten ③
4. Endstopper ausrichten ④
5. Drehen mit Sechskantschlüssel bis die Stange gerade ist ⑤
6. Endstücke aufschrauben ⑥

### Pflegehinweise

- Produkt nur in trockenen Innenräumen einsetzen.
- Staubablagerungen von Zeit zu Zeit mit leicht feuchtem Tuch entfernen.
- Keine Scheuermittel, Polituren oder lösemittelhaltigen Reiniger verwenden

## Maße für Wandplattenmontage



### Wandplattenabstände:

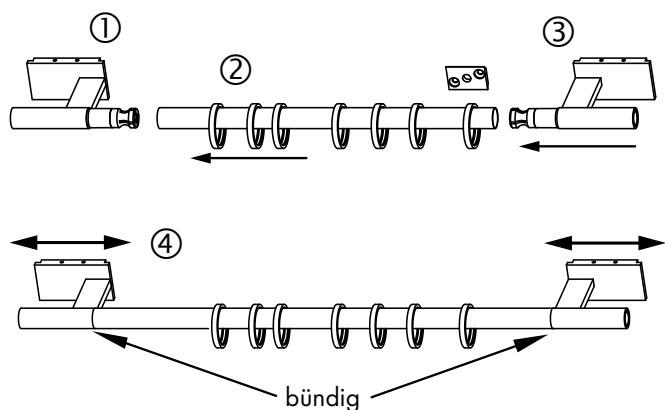
Ohne Zwischenträger:  $L = \text{Rohrlänge} + 74\text{mm} (37+37)$

Mit Zwischenträger:  $L = \text{Rohrlänge} + 50\text{mm} (37+13)$

## Montagefolge

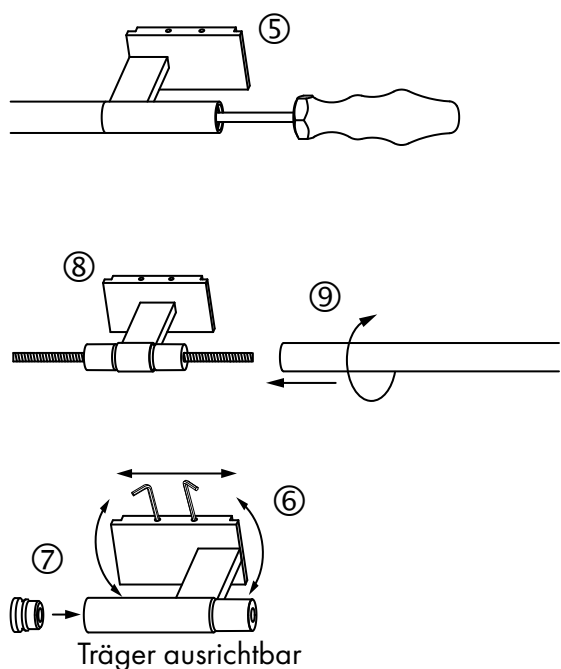
### Ohne Zwischenträger

1. Einen Träger an die Wand montieren ① (beweglich lassen)
2. Rohr aufstecken ②
3. Zweiten Träger montieren ③ (Ringe vorher aufschieben)
4. Träger seitlich verstellen, bis Rohr und Träger bündig sind. ④
5. Träger verschrauben ⑤
6. Beide Träger ausrichten und festsetzen ⑥
7. Kappen lose einschrauben ⑦



### Mit Zwischenträger

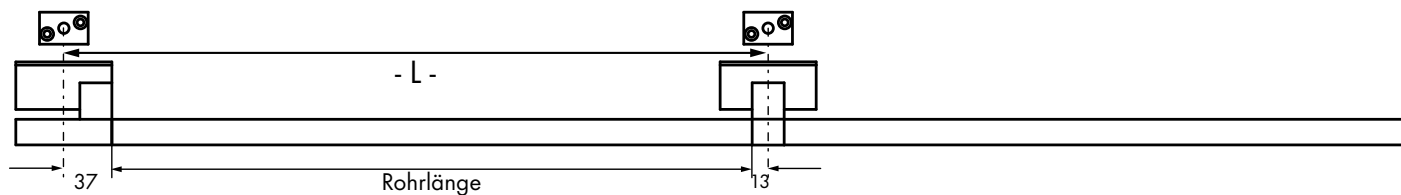
1. Zwischenträger an die Wand montieren ⑧ (beweglich lassen)
2. Rohr aufstecken und drehen, bis es fest ist ⑨.
3. Endträger montieren ③ (Ringe vorher aufschieben)
4. Träger seitlich verstellen, bis Rohr und Träger bündig sind. ④
5. Endträger verschrauben ⑤
6. Alle Träger ausrichten und festsetzen ⑥
7. Kappen lose einschrauben ⑦



### Pflegehinweise

- Produkt nur in trockenen Innenräumen einsetzen.
- Staubablagerungen von Zeit zu Zeit mit leicht feuchtem Tuch entfernen.
- Keine Scheuermittel, Polituren oder lösemittelhaltigen Reiniger verwenden.

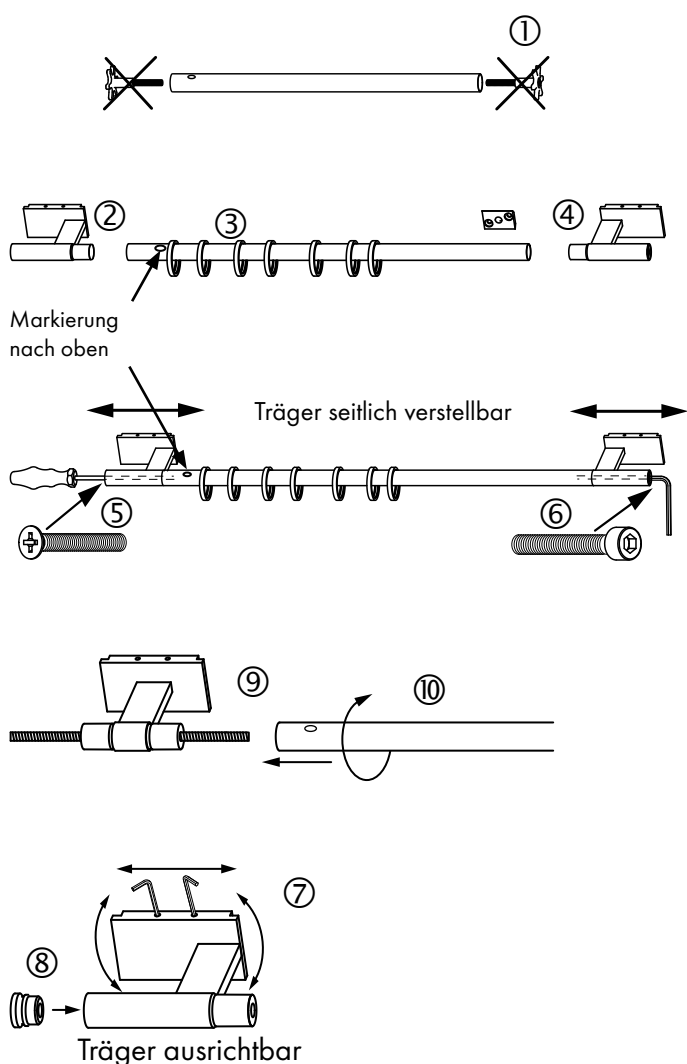
## Maße für Wandplattenmontage



### Wandplattenabstände:

Ohne Zwischenträger:  $L = \text{Rohrlänge} + 74\text{mm} (37+37)$

Mit Zwischenträger:  $L = \text{Rohrlänge} + 50\text{mm} (37+13)$



## Montagefolge

### Ohne Zwischenträger

1. Transportsicherungen entfernen ①
2. Einen Träger an die Wand montieren ② (beweglich lassen)
3. Rohr mit Markierung nach oben aufstecken ③
4. Zweiten Träger montieren ④ (Ringe vorher aufschieben)
5. Träger an der Markierung mit Kreuzschlitzschraube festschrauben ⑤ (Markierung nach oben)
6. Mit Innensechskantschraube im anderen Träger drehen bis die Stange gerade ist ⑥
7. Alle Träger ausrichten und festsetzen ⑦
8. Kappen lose einschrauben ⑧

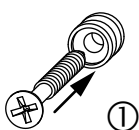
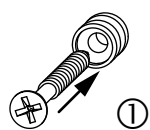
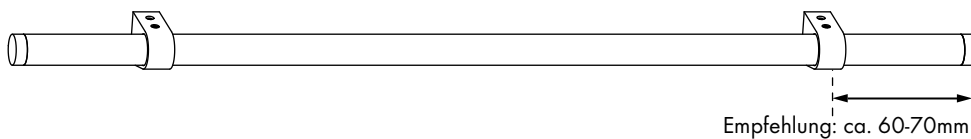
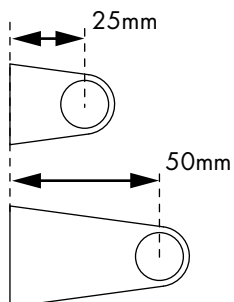
### Mit Zwischenträger

1. Transportsicherungen entfernen ①
2. Zwischenträger an die Wand montieren ⑨ (beweglich lassen)
3. Rohrende mit der Markierung komplett aufschrauben ⑩. (Markierung nach oben)
4. Endträger montieren ④ (Ringe vorher aufschieben)
5. Mit Innensechskantschraube in beiden Endträgern drehen bis die Stange gerade ist ⑥
6. Träger ausrichten und festsetzen ⑦
7. Kappen lose einschrauben ⑧

### Pflegehinweise

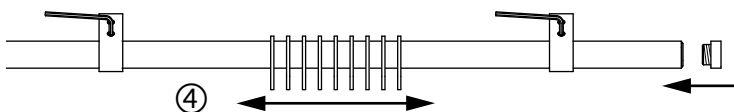
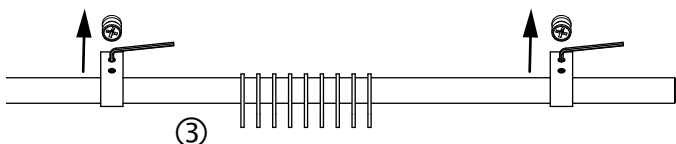
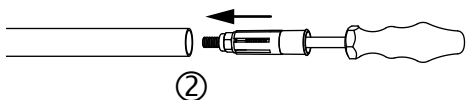
- Produkt nur in trockenen Innenräumen einsetzen.
- Staubablagerungen von Zeit zu Zeit mit leicht feuchtem Tuch entfernen.
- Keine Scheuermittel, Polituren oder lösemittelhaltigen Reiniger verwenden.

## Maße für Montage



## Montagefolge

1. Wandteile montieren ①
2. Rohreinsatz festschrauben ②
3. Träger aufstecken und befestigen. ③  
(Ringe vorher aufschieben)
4. Rohr ausrichten und klemmen, Endstücke anschrauben ④

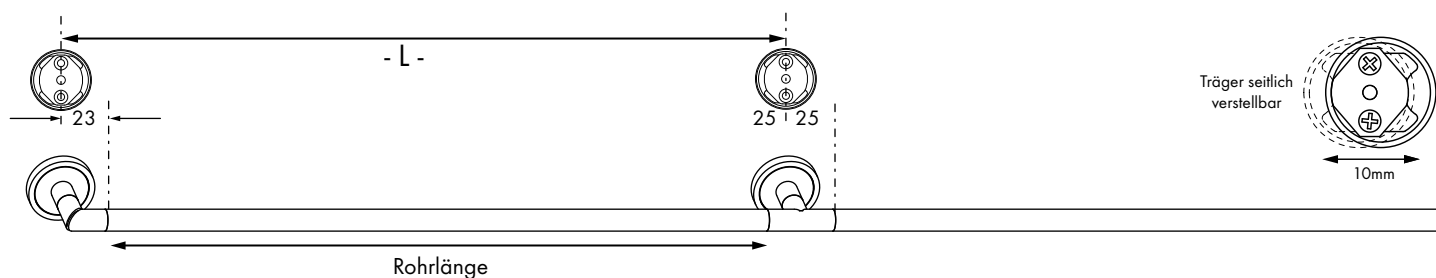


### Pflegehinweise

- Produkt nur in trockenen Innenräumen einsetzen.
- Staubablagerungen von Zeit zu Zeit mit leicht feuchtem Tuch entfernen.
- Keine Scheuermittel, Polituren oder lösemittelhaltigen Reiniger verwenden.

# Montage return Ø16

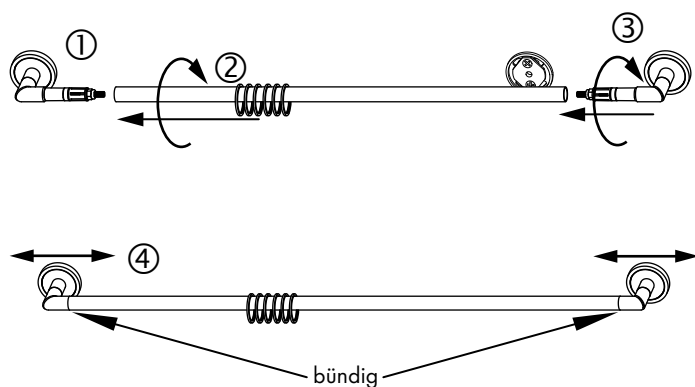
## Maße für Wandplattenmontage



### Wandplattenabstände:

Ohne Zwischenträger:  $L = \text{Rohrlänge} + 46\text{mm} (23+23)$

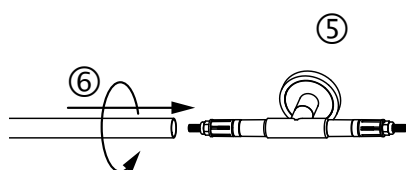
Mit Zwischenträger:  $L = \text{Rohrlänge} + 48\text{mm} (23+25)$



## Montagefolge

### Ohne Zwischenträger

1. Einen Träger an die Wand montieren. ①
2. Rohr aufstecken und drehen bis es fest ist ②
3. Zweiten Träger ins Rohr stecken und drehen bis er fest ist. ③  
An die Wand montieren. (Ringe vorher aufschieben)
4. Rohr und Träger müssen bündig sein. ④ (Träger seitlich verstellbar)



### Mit Zwischenträger

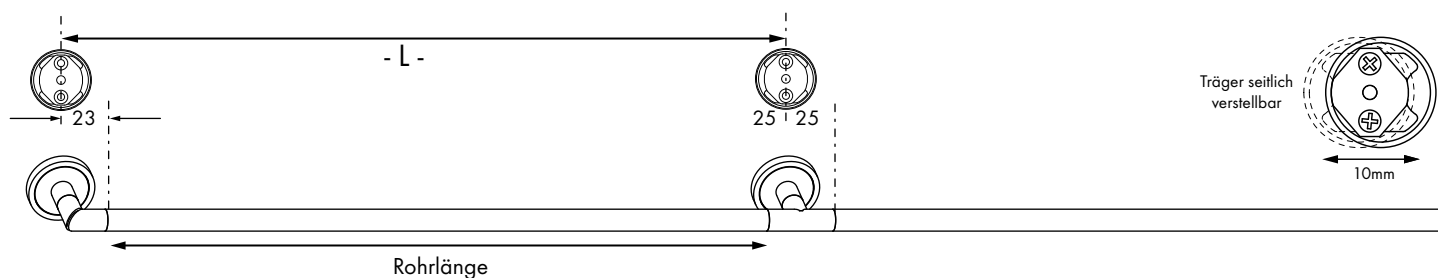
1. Zwischenträger an die Wand montieren ⑤
2. Rohr aufstecken und drehen, bis es fest ist ⑥
3. Endträger ins Rohr stecken und drehen bis sie fest sind. ③  
An die Wand montieren. (Ringe vorher aufschieben)
4. Rohr und Träger müssen bündig sein. ④ (Träger seitlich verstellbar)

### Pflegehinweise

- Produkt nur in trockenen Innenräumen einsetzen.
- Staubablagerungen von Zeit zu Zeit mit leicht feuchtem Tuch entfernen.
- Keine Scheuermittel, Polituren oder lösemittelhaltigen Reiniger verwenden.

# Montage return Ø16 integral

## Maße für Wandplattenmontage



### Wandplattenabstände:

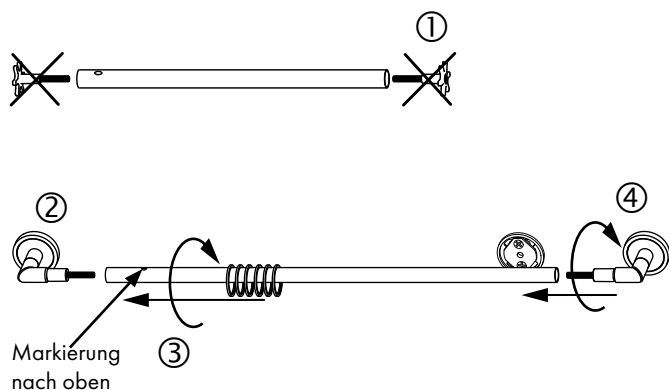
Ohne Zwischenträger:  $L = \text{Rohrlänge} + 46\text{mm} (23+23)$

Mit Zwischenträger:  $L = \text{Rohrlänge} + 48\text{mm} (23+25)$

## Montagefolge

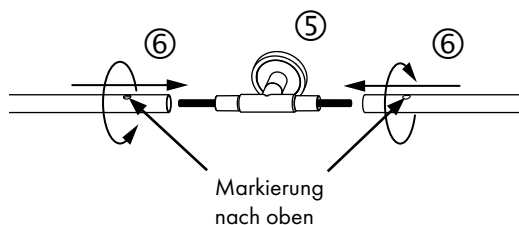
### Ohne Zwischenträger

1. Transportsicherungen entfernen ①
2. Einen Träger an die Wand montieren. ②
3. Rohr auf den Träger drehen. Markierung nach oben ③
4. Zweiten Träger aufs Rohr drehen. (Ringe vorher aufschieben)  
Träger solange drehen bis die Stange gerade ist. ④
5. Träger an die Wand montieren.
6. Prüfen, ob die Markierung oben ist.



### Mit Zwischenträger

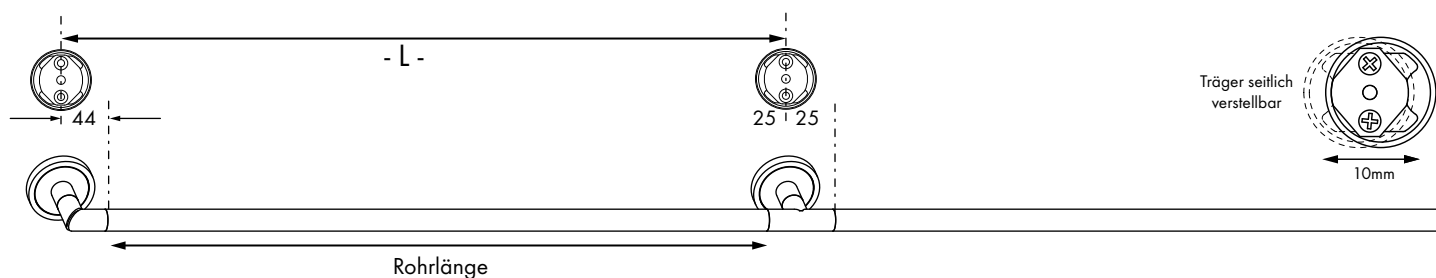
1. Transportsicherungen entfernen ①
2. Zwischenträger an die Wand montieren ⑤
3. Rohre mit der Markierung komplett aufschrauben ⑥.  
(Markierung nach oben)
4. Zweiten Träger aufs Rohr drehen. (Ringe vorher aufschieben)  
Träger solange drehen bis die Stange gerade ist. ④
5. Träger an die Wand montieren.
6. Prüfen, ob die Markierung oben ist.



### Pflegehinweise

- Produkt nur in trockenen Innenräumen einsetzen.
- Staubablagerungen von Zeit zu Zeit mit leicht feuchtem Tuch entfernen.
- Keine Scheuermittel, Polituren oder lösemittelhaltigen Reiniger verwenden.

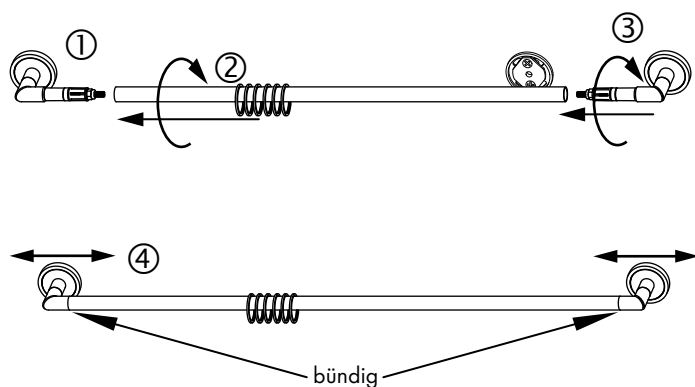
## Maße für Wandplattenmontage



### Wandplattenabstände:

Ohne Zwischenträger:  $L = \text{Rohrlänge} + 88\text{mm} (44+44)$

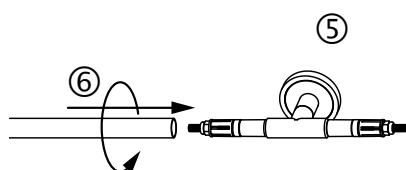
Mit Zwischenträger:  $L = \text{Rohrlänge} + 69\text{mm} (44+25)$



## Montagefolge

### Ohne Zwischenträger

1. Einen Träger an die Wand montieren. ①
2. Rohr aufstecken und drehen bis es fest ist ②
3. Zweiten Träger ins Rohr stecken und drehen bis er fest ist.. ③  
An die Wand montieren. (Ringe vorher aufschieben)
4. Rohr und Träger müssen bündig sein. ④ (Träger seitlich verstellbar)



### Mit Zwischenträger

1. Zwischenträger an die Wand montieren ⑤
2. Rohr aufstecken und drehen, bis es fest ist ⑥
3. Endträger ins Rohr stecken und drehen bis sie fest sind. ③  
An die Wand montieren. (Ringe vorher aufschieben)
4. Rohr und Träger müssen bündig sein. ④ (Träger seitlich verstellbar)

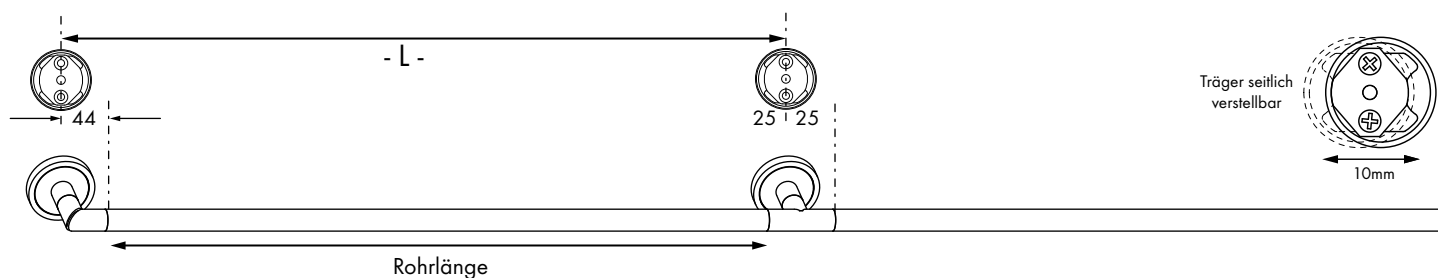
### Pflegehinweise

- Produkt nur in trockenen Innenräumen einsetzen.
- Staubablagerungen von Zeit zu Zeit mit leicht feuchtem Tuch entfernen.
- Keine Scheuermittel, Polituren oder lösemittelhaltigen Reiniger verwenden.



# Montage return Ø20 integral

## Maße für Wandplattenmontage



### Wandplattenabstände:

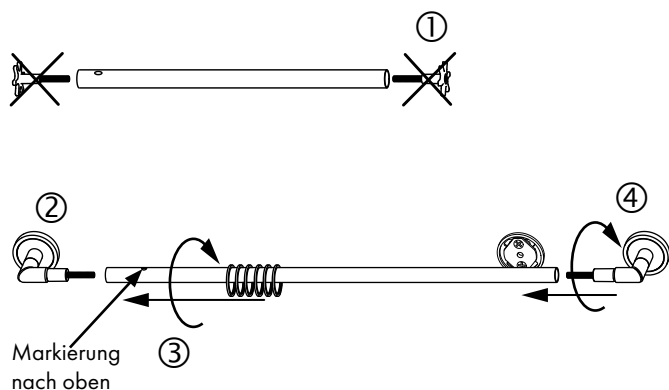
Ohne Zwischenträger:  $L = \text{Rohrlänge} + 88\text{mm} (44+44)$

Mit Zwischenträger:  $L = \text{Rohrlänge} + 69\text{mm} (44+25)$

## Montagefolge

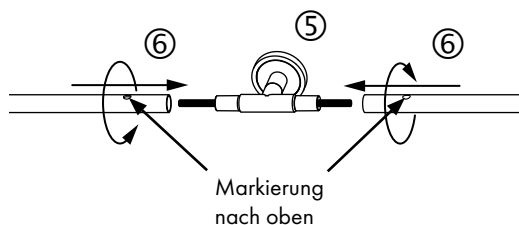
### Ohne Zwischenträger

1. Transportsicherungen entfernen ①
2. Einen Träger an die Wand montieren. ②
3. Rohr auf den Träger drehen. Markierung nach oben ③
4. Zweiten Träger aufs Rohr drehen. (Ringe vorher aufschieben)  
Träger solange drehen bis die Stange gerade ist. ④
5. Träger an die Wand montieren.
6. Prüfen, ob die Markierung oben ist.



### Mit Zwischenträger

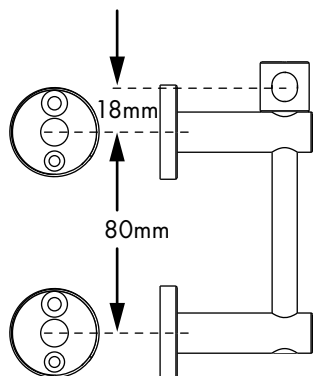
1. Transportsicherungen entfernen ①
2. Zwischenträger an die Wand montieren ⑤
3. Rohre mit der Markierung komplett aufschrauben ⑥.  
(Markierung nach oben)
4. Zweiten Träger aufs Rohr drehen. (Ringe vorher aufschieben)  
Träger solange drehen bis die Stange gerade ist. ④
5. Träger an die Wand montieren.
6. Prüfen, ob die Markierung oben ist.



### Pflegehinweise

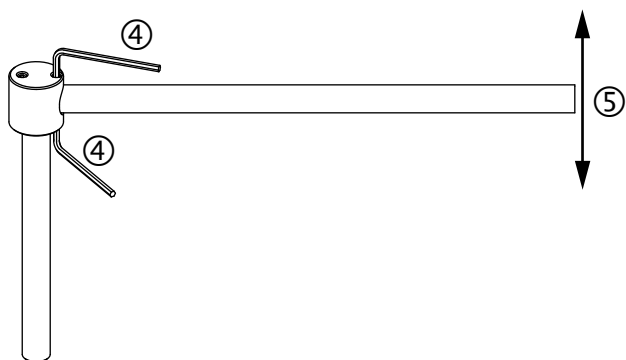
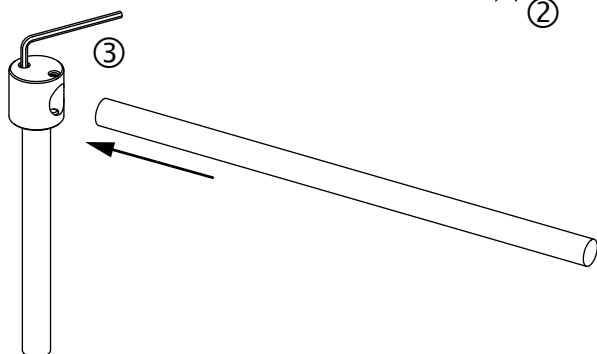
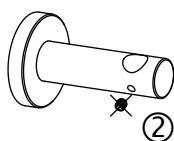
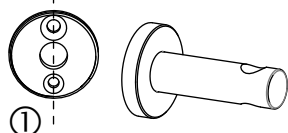
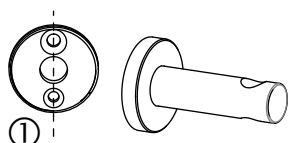
- Produkt nur in trockenen Innenräumen einsetzen.
- Staubablagerungen von Zeit zu Zeit mit leicht feuchtem Tuch entfernen.
- Keine Scheuermittel, Polituren oder lösemittelhaltigen Reiniger verwenden.

## Maße für Wandplattenmontage



## Montagefolge

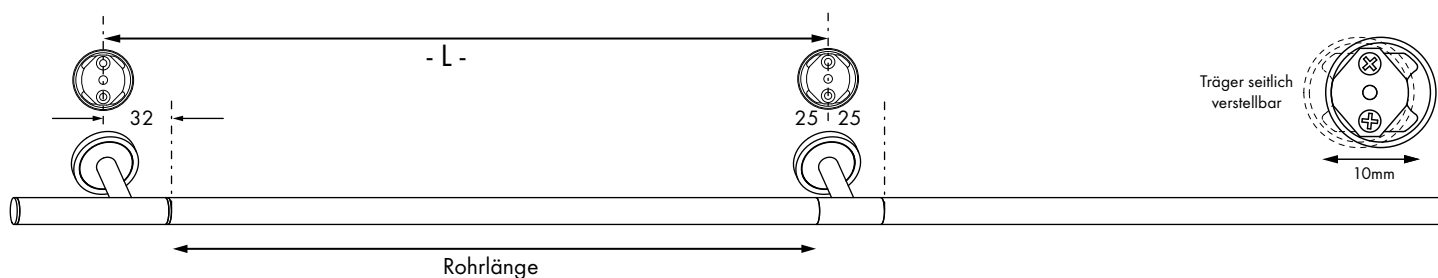
1. Die beiden Gewindescheiben der Träger im Abstand von 80mm genau senkrecht untereinander an die Wand schrauben. ①
2. Die Klemmschrauben ② entfernen.
3. Träger montieren.
4. Die Stange in den Führungsstift stecken und mit der Schraube ③ klemmen.
5. Mit den Schrauben ④ können Sie die Höhe der Schwenkstange einstellen. ⑤



### Pflegehinweise

- Produkt nur in trockenen Innenräumen einsetzen.
- Staubablagerungen von Zeit zu Zeit mit leicht feuchtem Tuch entfernen.
- Keine Scheuermittel, Polituren oder lösemittelhaltigen Reiniger verwenden.

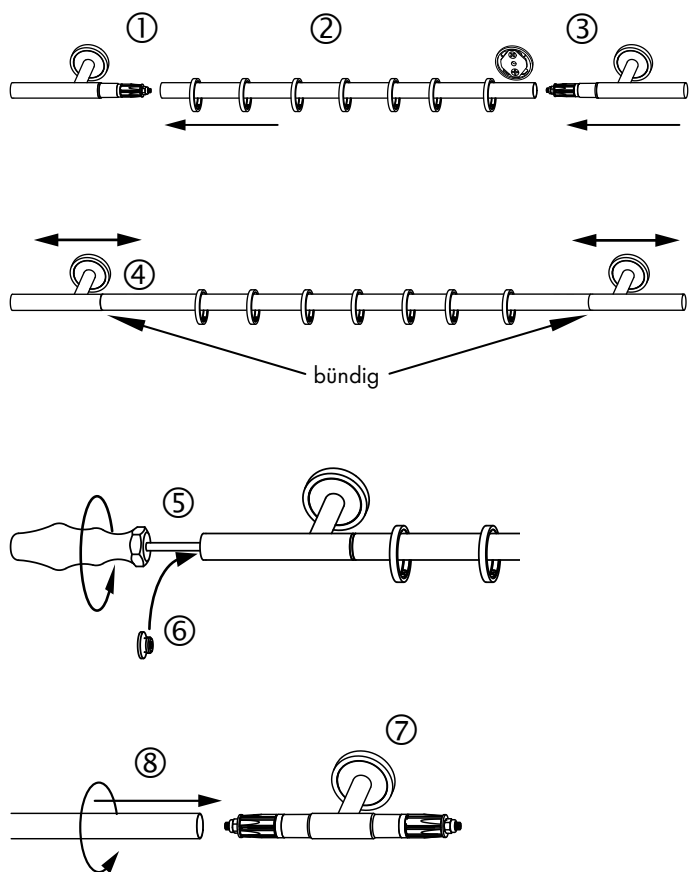
## Maße für Wandplattenmontage



### Wandplattenabstände:

Ohne Zwischenträger:  $L = \text{Rohrlänge} + 64\text{mm} (32+32)$

Mit Zwischenträger:  $L = \text{Rohrlänge} + 57\text{mm} (32+25)$



## Montagefolge

### Ohne Zwischenträger

1. Einen Träger an die Wand montieren. ①
2. Rohr aufstecken ②
3. Zweiten Träger montieren. ③ (Ringe vorher aufschieben)
4. Träger seitlich verstellen, bis Rohr und Träger bündig sind. ④
5. Träger verschrauben ⑤
6. Endkappen aufschrauben ⑥

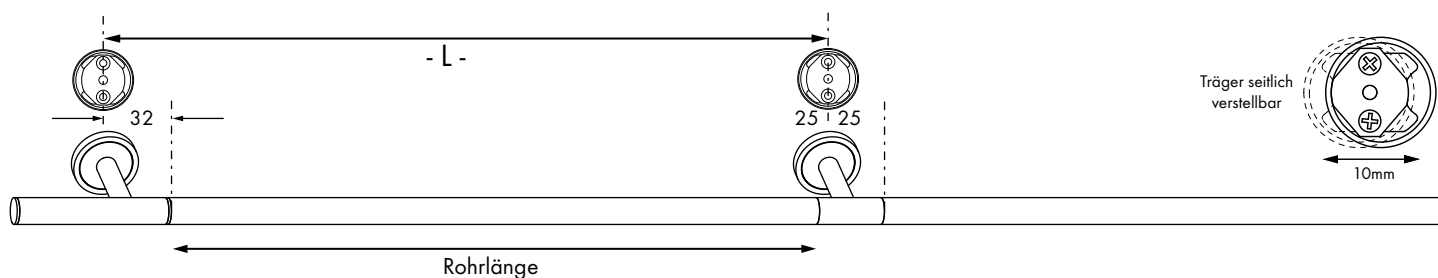
### Mit Zwischenträger

1. Zwischenträger an die Wand montieren ⑦
2. Rohr aufstecken und drehen, bis es fest ist ⑧.
3. Endträger montieren. ③ (Ringe vorher aufschieben)
4. Träger seitlich verstellen, bis Rohr und Träger bündig sind. ④
5. Träger verschrauben ⑤
6. Endkappen aufschrauben ⑥

### Pflegehinweise

- Produkt nur in trockenen Innenräumen einsetzen.
- Staubablagerungen von Zeit zu Zeit mit leicht feuchtem Tuch entfernen.
- Keine Scheuermittel, Polituren oder lösemittelhaltigen Reiniger verwenden.

## Maße für Wandplattenmontage



### Wandplattenabstände:

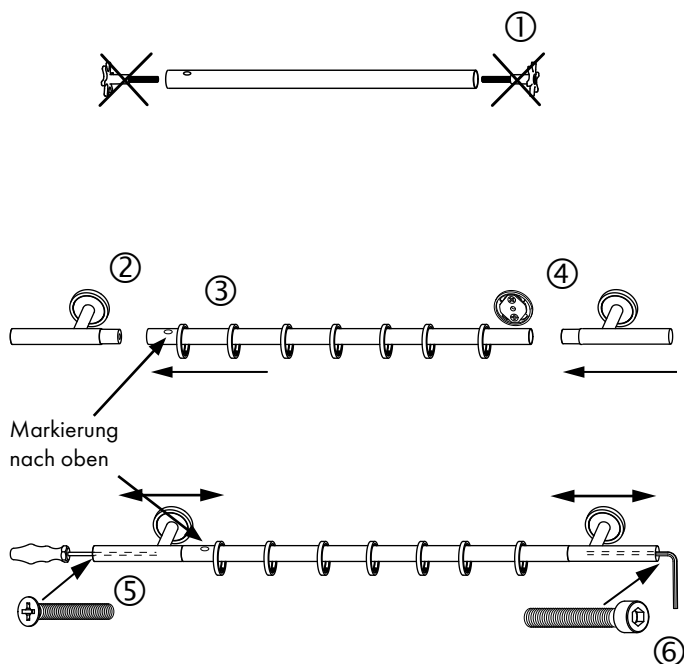
Ohne Zwischenträger:  $L = \text{Rohrlänge} + 64\text{mm} (32+32)$

Mit Zwischenträger:  $L = \text{Rohrlänge} + 57\text{mm} (32+25)$

## Montagefolge

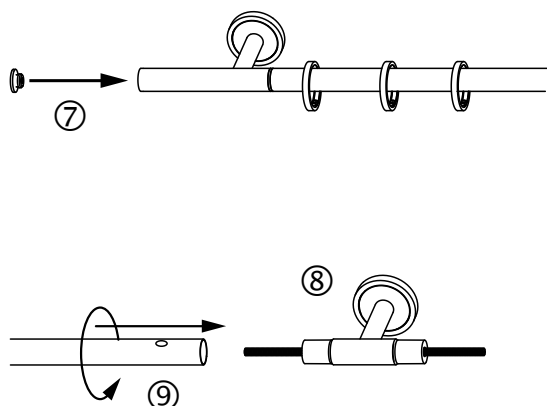
### Ohne Zwischenträger

1. Transportsicherungen entfernen ①
2. Einen Träger an die Wand montieren ②
3. Rohr mit Markierung nach oben aufstecken ③
4. Zweiten Träger montieren ④ (Ringe vorher aufschieben)
5. Träger an der Markierung mit Kreuzschlitzschraube festschrauben ⑤ (Markierung nach oben)
6. Mit Innensechskantschraube im anderen Träger drehen bis die Stange gerade ist ⑥
7. Kappen einschrauben ⑦



### Mit Zwischenträger

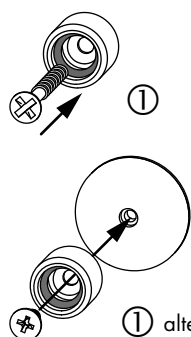
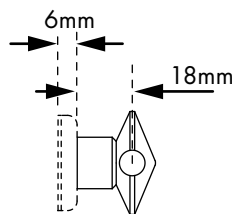
1. Transportsicherungen entfernen ①
2. Zwischenträger an die Wand montieren ⑧
3. Rohrende mit der Markierung komplett aufschrauben ⑨. (Markierung nach oben)
4. Endträger bündig montieren ④ (Ringe vorher aufschieben)
5. Mit Innensechskantschraube in beiden Endträgern drehen bis die Stange gerade ist ⑥
6. Kappen einschrauben ⑦



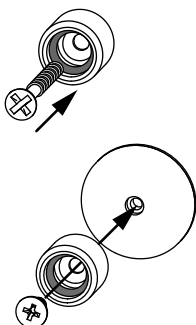
### Pflegehinweise

- Produkt nur in trockenen Innenräumen einsetzen.
- Staubablagerungen von Zeit zu Zeit mit leicht feuchtem Tuch entfernen.
- Keine Scheuermittel, Polituren oder lösemittelhaltigen Reiniger verwenden.

## Maße für Wandplattenmontage

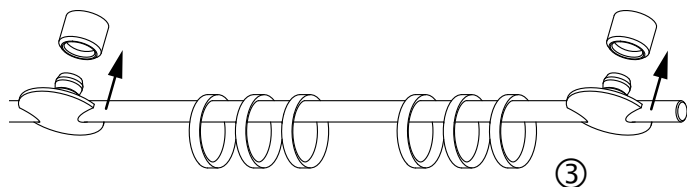
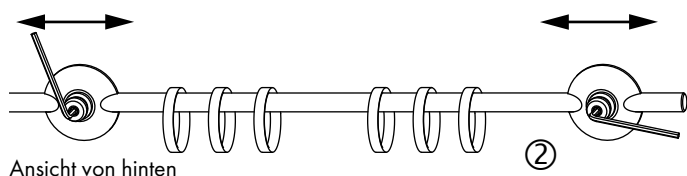


① alternativ: mit Klebeplatte



## Montagefolge

1. Wandteile montieren ①
2. Träger passend aufschieben und leicht befestigen ②  
(Bei Ringen, diese vorher aufschieben)
3. Dann die Träger in die Wandteile eindrücken, ③  
(evtl. O-Ring vorher anfeuchten)



### Pflegehinweise

- Produkt nur in trockenen Innenräumen einsetzen.
- Staubablagerungen von Zeit zu Zeit mit leicht feuchtem Tuch entfernen.
- Keine Scheuermittel, Polituren oder lösemittelhaltigen Reiniger verwenden.