



Die beliebte Hülsemarkise von MHZ ist über die Jahre zum Klassiker gereift. Die neue Modellvariante nova\_02 kombiniert die Vorzüge bisheriger Konstruktionen mit aktuellen Designvorgaben und entdeckt sich damit immer wieder neu.

Der Ästhet schätzt die charakteristische Rundform, die gelungene Linienführung, die ansprechende Wirkung der Stoffe und Dessins. Den Perfektionisten begeistert die hochwertige Ausführung der Bespannung und Antriebstechnik. Der Praktiker lobt die Fallschiene, die sich technisch und optisch der runden Hülsekonstruktion optimal anpasst. Die geschlossene Rundkonstruktion, die die Bespannung vor Schmutz schützt. Und die überlegene GFT-Getriebetechnik, die einfach und zuverlässig arbeitet. Der Realist wiederum betont das hervorragende Preis-Leistungs-Verhältnis. Und der Individualist wählt mit Lust aus der Vielzahl von Markisengeweben seinen Lieblingsstoff.

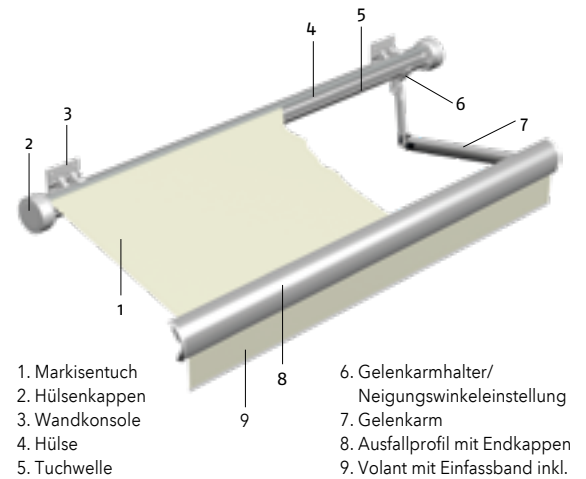
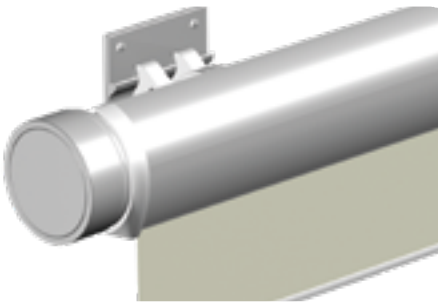
**Produktvorteile:**

- |  |   |  |
|--|---|--|
| ■ <b>Geschlossene Markisen-Rundkonstruktion</b><br>- Schutz der Bespannung vor Verschmutzung | ■ <b>Moderne Spindeltechnik</b><br>- Einfache Neigungsanpassung<br>an den Sonnenstand | ■ <b>Hochwertige Ausführung</b><br>- Auch für grössere<br>Abmessungen geeignet |
|--|---|--|

## Hülsemarkise nova\_02

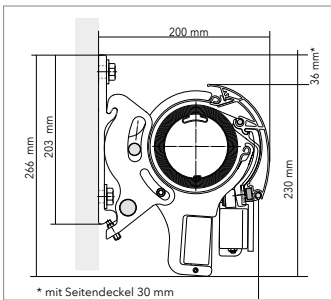
Immer wieder gern gesehen: neues Design und klassische Eleganz unter einem schönen Sonnendach vereint

Ihr Fachhändler:

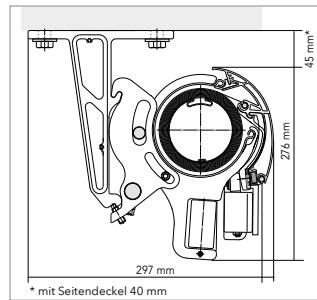


#### Geschlossene Hülsenkonstruktion

Einteilige Markisenhülse aus rollgeformtem Aluminium. Die Fallschiene passt sich technisch und optisch der runden Hülsenkonstruktion an. Verschiedenen Kunststoffprofile schützen die Markise zusätzlich vor witterungsbedingten Einflüssen und sorgen somit dafür, dass Sie viele Jahre Freude an Ihrer Markise haben werden.



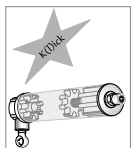
Wandmontage



Deckenmontage

#### GFT-Getriebe-Technik

Die spezielle Getriebe-Freilauf-Technik perfektioniert das Aus- und Einfahren sowie den Bedienkomfort der Markise. Ein überzeugendes Klick-Geräusch signalisiert das Erreichen der Endlage und garantiert eine optimale Tuchspannung. Die integrierte Drehrichtungswickelkontrolle verhindert zuverlässig eine Fehlbedienung der Markise.



Kurbelantrieb



Elektroantrieb



Funksteuerung



Koppelbar



Dachsparrenmontage



Windwiderstandsklasse 2



Abmessungen	Anlagenbreite: 190-600 cm, gekoppelt bis 1200 cm Ausladungen: 150 / 200 / 250 / 300 cm Neigungswinkel: Einstellbar von 5°-28°		
Gestellfarben	 171 weiss (RAL 9016)	 703 anthrazit (DB 703)	 900 silber (RAL 9006)

Bedienung	GFT-Getriebe mit abnehmbarer Handkurbel Elektro-Antrieb mit elektronischer Drehmomentabschaltung Elektro-Funkantrieb inklusive Handsender
Montage	Befestigung an Wand / Decke / Dachsparren